



SYNETICS: Líderes en salud y progreso genético!

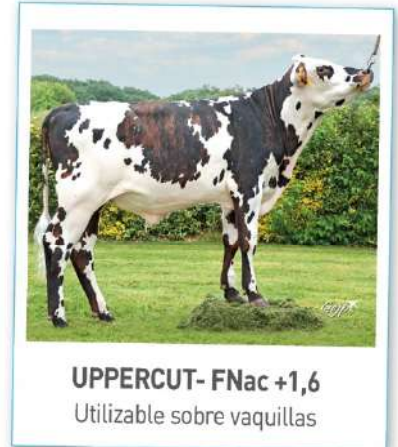
SYNETICS propone los toros con el mejor nivel para conseguir vacas eficientes, anticipando el mañana, ofreciendo nuevos rasgos esenciales para los retos de la ganadería y las exigencias de la sociedad.

En el momento de esta nueva indexación de diciembre 2024, las pruebas Facilidad de Nacimiento y Facilidad de Parto se benefician también del nuevo método de indexación de referencia « Single Step », desplegado con éxito desde 2022 para los otros criterios en razas lecheras.

En la práctica hay pocos cambios una vez que se familiariza con la nueva tabla de lectura. El promedio de la población de referencia está centrado sobre 0 con una desviación típica de 1, a continuación, encontrara la correspondencia entre los índices antiguos y los nuevos.

NUEVA ESCALA DE FACILIDAD DE NACIMIENTO "SINGLE STEP" - NORMANDO								
Antiguas pruebas	< 85	87	88	89	90	91	92	> 93
Nuevas pruebas	Reservado vacas	Nacimientos normales		Utilizable Vaquillas y Vacas				
	< -1	0	0,5	>1	1,5	> 2		

NUEVA ESCALA DE FACILIDAD DE PARTO "SINGLE STEP" - NORMANDO							
Antiguas pruebas		84	87	90	92	95	
Nuevas pruebas	Partos con dificultades		Partos normales		Partos fáciles		
	-2,0	-1,0	0	1,0	2,0	3,0	4,0



En raza Normando, el nivelm recomendado en prueba FNac para el uso sobre vaquillas empieza de +0.5.

LOS MEJORES TOROS EN TODAS LAS CATEGORIAS

TOROS GENOMICOS:

- 1# Talent
 - 2# Ulanbator
 - 3# Uppercut
- ➔ 85% TOP 20 ISU

TOROS PROBADOS:

- 1# Palace
 - 2# Picasso
 - 3# Placebo
- ➔ TOP 3 ISU

TOROS SEXADOS:

- 1# Ulanbator
- 2# Uguel
- 3# Ubac



LA MEJOR GENÉTICA NORMANDO

Ubac



Palace x Noirdesir x Jolfover

- Leche en cantidad y calidad: +0,25% P%
- Tipo moderno: hermosas ubres +1,3 sanas +1,4 y fáciles de ordeñar +0,7, estructura bien equilibrada entre estatura +0,9 y anchura +0,5
- Aptitud para la carne +1,6
- Utilizable sobre novillas y vacas en semen sexado

¡El toro perfecto! Solo en semen sexado.

ISU 180
Leche +1279
G% +0,39%
Morfo +1,9
F.Nto +0,5

BB A2/A2





TOP TOROS EN SEMEN SEXADO

Togo P



Nuevo toro sin cuernos disponible en semen sexado

Neopolin x Montblanc x Medellín

- Nueva familia sin cuernos
- Buena producción de leche con alta tasa de proteína
- Tipo completo y bien equilibrado +1,1. Bellas ubres con pequeño volumen +1,6 y fuertemente adheridas +1,5
- Usar solo en vacas con facilidad de parto



ISU 145
Leche +654
SalUbr +1,1
Prot +0,2%
F.Nto +0,2
BB A2/A2

Ugosville



Doble propósito, solo en semen sexado

Roquefort x Manizel x Jibouti

- Altas calidades de leche y carne con buen nivel de grasa +0,18%
- Toro para mejorar la fertilidad de las hijas, y la precocidad +3,0
- Tipo moderno bien equilibrado estatura / anchura +0,4, fuerte Aplomos+2,0
- < Madre: Pimpeole



ISU 183
Leche +1294
Carne +1,7
Repro +2,3
F.Nto +1,0
AB A2/A2

Ultrason



Morfología y calidad de leche, en semen convencional y sexado

Secret x Oltraford x Magdalena

- Leche de calidad superior: +0,3% Proteína & +0,21% Grasa con producción de buena leche
- Mejora la salud +1,5, la salud de la ubre +1,8, la reproducción y la duración de la gestación -6 días
- Bellas ubres +1,2, con inserciones fuertes +1,6



ISU 170
Leche +857
Morfo +1,8
Repro +1,4
F.Nto +1,0
BB A2/A2

Uguel



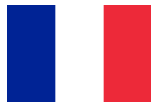
La realeza en calidad, solo en semen sexado

Rabelais x Nirvana x Ibernatus

- Excepcional en doble propósito: leche & carne
- Morfología destacada con lindas ubres, balance y tamaño pastoril con anchura +0,6
- Mejorador de aplomos +2,2 con buen Angulo de pezuña +1,6, y locomoción fluida + 2,2
- Puede ser utilizado en novillas o vacas por su facilidad de Nacimiento



ISU 183
Leche +1101
Morfo +2,1
Aplomos+2,2
F.Nto +1,2
BB A2/A2



TOP TOROS EN SEMEN CONVENCIONAL

Toutatis

Gran productor de leche, en semen sexado convencional y fertimax



Redempto x Neopps x Janvelis

- Transmite cantidad y calidad de leche +0,20% proteína & +0,15% Grasa
 - Morfología excepcional con ubres impresionantes y buena inserción +2,5 y ligamento +1,3
 - Fertilidad de las hijas +0,5
- < Madre: Raya



ISU 179
Leche +1349
Morfo +2,4
Ubre +2,4
F.Nto +0,9
AB A2/A2

Teddyriner

Campeón en fortaleza, en semen convencional y fertimax



Rossini x Opusdei x Loco

- Un toro que mejora leche y morfología fuerte y balanceada
 - Mejorador de aplomos con buen ángulo y salud +2,6 y salud de pezuña +1,6
 - Se puede usar en novillas y vacas
- < Madre: Roma



ISU 180
Leche +1443
Morfo +2,6
Aplomos +2,8
F.Nto +1,2
AB A2/A2

Uppercut

Calidad en leche y salud



Sublime x Pastoreo x Matisse

- Increíble producción de leche con grasa y proteína de alta calidad +0,16%
- Tipo completo +1,1 con hermosas y fuertes ubres unidas +2,9
- Toro sano +1,5, salud de la ubre +2,4, parto fácil



ISU 184
Leche +1336
G% +0,54%
Repro +1,5
F.Nto +1,8
AB A2/A2

Prophete

Primeras hijas de PROPHETE confirman su perfil

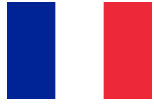


Nord Ouest x Eolonne x Fuseos Isy

- Alta producción de leche con proteína y bien equilibrada en carne +0,8
- Ubres altas con volumen +2,6 y una fuerte inserción anterior +1,6
- Llegó a sus 23 primeras hijas que confirman su perfil lechero



ISU 159
Leche +1151
Prot +0,13%
Morfo +1,5
F.Nto +0,8
AB A2/A2



TOP TOROS EN SEMEN CONVENCIONAL

Tupacamaru

Top cualidad de leche!



Rabelais x Newyork x Lann Mad

- Gran calidad de leche: +0,19 P% and +0,35 G%
- Top en morfología: Lindas ubres +1,4, balanceadas +1,9 e inserciones +1,2 y +1,3
- Cualidades funcionales: Salud de ubre +1,6, Reproducción, Angulo de pezuña +1,1 y F Nacimiento

< Madre: Rikita



ISU 170
Leche +1053
Morfo +1,8
Repro +1,0
F.Nto +1,2
BB A2/A2

Ulmo

Gran productor de leche



Rapanui x Oltraford x Game Over

- Productor de leche excepcional: +1762 kg !
- Perfil completo: ubres fuertes +1,6 & +1,7, tamaño pequeño -0,6, y super aplomos
- Mejorador de salud +0,7, gestación corta y facilidad de nacimiento +0,7



ISU 167
Leche +1762
Aplomos +1,6
DG -3 dias
F.Nto +0,7
AB A2/A2

Pygmalion

Toro probado fuerte en morfología



Number One x Jitan x Gameiro

- Bien equilibrada en producción de leche entre cantidad y calidad
- Tipo fuerte con ubres bonitas +1,9 y Aplomos superiores +2,1
- Mejorando también en criterios de salud: Reproducción +1,2, facilidad de parto +1,6

< Madre: Supreme



ISU 157
Leche +538
G% +0,24%
Morfo +2,2
F.Nto +1,6
BB A1/A2

Picasso

El artista probado: 38 hijas con resultados!



Melomane x Labyrinthe x Game Over

- Gran toro probado doble propósito: leche y carne +2,1
- Morfología excelente: ubres bien adheridas +1,8, tamaño moderado -0,2 con anchura +0,9 y muy buenos aplomos +1,4
- Hijas fértiles +1,1, Ubres sanas +2,2



ISU 171
Leche +685
Morfo +1,8
Carne +2,1
F.Nto +2,1
BB A2/A2