



## RÉUSSIR ENSEMBLE !

**SYNETICS** propose des taureaux de haut niveau pour créer des vaches toujours plus efficaces et anticiper l'avenir avec de nouveaux caractères essentiels pour les enjeux des éleveurs et la société de demain.

### FERTIMAX : une nouvelle dimension mondiale

**Franc succès pour FERTIMAX** désormais diffusé dans 8 pays, avec un véritable engouement en Allemagne : + de 12 000 IA en quelques semaines. Une reconnaissance mondiale pour cette solution révolutionnaire qui permet d'améliorer de **+8 points la réussite à l'IA**.

**FERTIMAX franchit un nouveau cap en intégrant la dimension troupeau** dans la stratégie des éleveurs, pour une gestion encore plus performante de la reproduction et du renouvellement adaptée aux défis de demain.

**Des taureaux toujours plus attractifs sont disponibles** en semence FERTIMAX : Tarok P, Talagos, Thorpe Rf, Tornado, Shakaponk,...

### SYNETICS : des résultats au cœur des troupeaux

#### JEUNES TAUREAUX

75% du TOP 20 ISU dispo :

- #1 Unifoux P / 229
- #2 Udol / 225
- #4 Suribay P / 224
- #5 Unygann P / 222

#### TAUREAUX ≥ 90 CD

La preuve par les chiffres :

- 53 taureaux dispo ≥ 175 ISU**
- #3 Gigaliner / 203
- #5 Pellegrino / 198 - #1 RZG
- Allemagne - #2 LPI Canada

#### SANS CORNES

Le futur est déjà sans cornes chez **SYNETICS** :

- #1 à 6 TOP ISU Pp dispo
- 3 PP dispo ≥ 190 ISU
- **UIky PP 203**

### Facilité de NAISSANCE & VÊLAGE : nouvelles grilles de lecture

Lors de cette indexation de décembre 2024, les index facilités de naissance et de vêlage bénéficient également de la nouvelle méthode d'indexation de référence « Single Step », déployé avec succès depuis 2022 pour les autres caractères en races laitières. En pratique peu de changement, la moyenne de la population de référence est centrée sur 0 avec un écart type de 1. **Plus d'info [ICI](#)**



## LE MEILLEUR DE LA GÉNÉTIQUE HOLSTEIN

### Usqvarna



#### Podium Del x Piwi ETL x Gerry

- Constructeur de futures vaches ultra solides
- Une opportunité incontournable en traite robotisée
- Allie production et fonctionnels
- Idéal dans tous les postes de morphologie

< Naisseur, GAEC des Troènes (44)



Le choix gagnant pour l'efficacité

**ISU 214**

**Lait +1427**

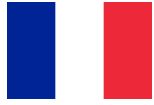
**FER +2,1**

**TR +0,8**

**MO +3,3**

**MA +2,4**

**AB A1/A2**



### TOP TAUREAUX FERTIMAX



#### Tarok P

À la conquête du succès



##### Ragnarok P x Garrett x Jazz

- Le pack gagnant pour tous les systèmes d'élevage
  - Efficace et durable et filles très fertiles
  - Le type de vache parfait
  - Le confort du sans cornes pour parfaire le tout
- < Mère, Reine TB85, GAEC du Moulin and Cows (44)



**ISU 199**  
**Lait +1161**  
**Fer +2,1**  
**TR +0,4**  
**MO +2,5**  
**AB A1/A2**

#### Talagos

L'infatigable en locomotion



##### Hagos x Gitar x Jepsilon

- Santé des pieds stratosphérique, membres parfaits
- Mamelle optimale en robot
- Filles ultra fertiles (+2,9), l'atout supplémentaire !
- Issu de la famille Southwind Grenade EX-92.

< Mère, Royale TB85, GAEC Boulard (72)



**ISU 207**  
**Fer +2,9**  
**STPI +2,5**  
**MO +3,0**  
**ME +1,9**  
**AA A2/A2**

#### Thorpe RF

Une production en OR



##### Roman RF x Neeskens x Mega-Star

- Rendement laitier au fertilité au TOP
- Mamelles solides et adaptées aux robots
- Angle du jarret optimal et locomotion aisée
- Profil adapté à une très large majorité d'objectifs

< Mère, Palawan B+84, Otto Van Zuilen (53)



**ISU 204**  
**Lait +1612**  
**MO +3,2**  
**MA +2,4**  
**LT +0,5**  
**AB A1/A2**

#### Tornado

Faites le plein en santé



##### Rafter x Lavonte x Galahad

- Puissance et maîtrise de la taille (+0,4)
- Forte résistance à la dermatite (+2,1)
- Longue vie productive et super fertilité (+2,1)
- Bassins larges (+2,5), parfaitement inclinés (+0,0)

< GM, Onyboy TB85, EARL Petton Fabien (29)



**ISU 207**  
**TB +3,8**  
**STMA +2,5**  
**LGF +3,2**  
**MO +3,0**  
**AB A1/A2**



## TOP GÉNOMIQUE EN SEGMENT VOLUM

### Ulky PP

Production hors normes chez les PP



#### Speedy P x Pacoline x Gywer RDC

- Assurance 100% naissance sans cornes
  - Pedigree singulier, très facile à utiliser
  - Le plus laitier de tous les PP disponibles
  - Top mamelle et santé des pieds
- < Mère, Santiago B+83, GAEC du Moulin de Trefoux (44)



**ISU 203**  
**Lait +1414**  
**STMA +2,1**  
**STPI +1,4**  
**MA +2,1**  
**AB A1/A2**

### Uvic RF PP

100% sans cornes, 100% Singulier



#### Speedy P x BG Roger x Hotspot P

- Le leader français en morphologie disponible en PP
  - Type laitier assuré et membres parfait
  - Très bons niveaux de santé et de fertilité
  - Issu de la famille Eneould Melodie EX-91
- < Naisseur, GAEC de Vaux (49)



**ISU 192**  
**Lait +1250**  
**MO +3,0**  
**LT +0,9**  
**ME +1,5**  
**AB A2/A2**

### Unifoux P

La performance assumée



#### Suribay P x Pacoline x Gywer RDC

- #1 ISU Mondial
  - Nouvelle sensation en production et matière utile
  - Combinaison rare de tous les critères fonctionnels
  - Parfaite santé des pieds et sans cornes
- < Mère, Sandgate B+82, GAEC du Moulin de Trefoux (44)



**ISU 229**  
**Lait +1668**  
**INEL +88**  
**STMA +2,8**  
**STPI +2,0**  
**AB A2/A2**

### Udryak Red

L'atout Rouge



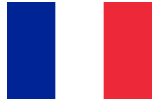
#### Spot RF x Ramses RF x Jayvano RF

- Le Rouge le plus complet disponible en France
  - Combine efficacité et rentabilité
  - Mamelle parfaite en robot
  - Pedigree hyper singulier pour une large utilisation
- < Naisseur, Otto Van Zuilen (53)



**ISU 201**  
**Lait +1445**  
**MO +3,1**  
**MA +2,5**  
**LT +1,0**  
**AB A2/A2**





### TOP GÉNOMIQUE EN SEGMENT +VALUE

#### Unygann P de l'Avel

Votre réussite à portée de main



##### Suribay P x Hothand x Applicable

- Meilleur fils de Suribay P en morphologie et mère Realizee 3<sup>e</sup> lact +3,5 MO et toujours à 200 ISU !
  - Dépourvu de sang Gymnast proche
  - Possède tous les atouts pour répondre aux exigences de longévité et porteur sans cornes
- < Mère, Realizee TB88, GAEC de l'Avel (29)



**ISU 222**  
**TP +3,3**  
**Santé +1,9**  
**MO +3,5**  
**ME +2,2**  
**AA A1/A2**

#### Uccellini

Le Maestro de la rentabilité



##### Starboy x Skelton x Neeskens

- La SOLUTION pour écarter les problèmes de pieds
  - Top rapport santé mamelle / vitesse de traite
  - Mamelles parfaites pour tous systèmes de traite
  - Supers taux associés au lait
- < Mère, Sidonie B+83, Otto Van Zuilen (53)



**ISU 217**  
**TB +5,3**  
**STMA +3,1**  
**MA +2,1**  
**STPI +2,4**  
**AA A1/A2**

#### Ufako

Naissance facile, production maximale



##### Bruce Bell x Altazazzle x Pursuit

- Epoustouflant en matière utile produite
  - Naissances faciles
  - Mamelles parfaites pour tout système de traite
  - Membres solides et locomotion aisée
- < Naisseur, SYNETICS



**ISU 209**  
**Lait +991**  
**TB +6,1**  
**MU +143 kg**  
**NAI +0,6**  
**AB A2/A2**

#### Usnari

L'ultra complet, l'ultra solide !

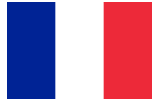


##### Sperous x Garrett x Jazz

- ½ frère de Tarok P, parfait en bassin, mamelle très solide et angle du jarret optimal (-0,6)
  - Améliore l'ensemble des critères de santé, de fonctionnels et vitesse de traite positive
  - Taux élevés sans négliger la productivité
- < Mère, Reine TB85, GAEC du Moulin and Cows (44)



**ISU 200**  
**TP +3,3**  
**MO +2,8**  
**TR +0,4**  
**IB +0,1**  
**BB A2/A2**



## TOP GÉNOMIQUE EN SEGMENT PATURE+

### Update

Restez à la page !



#### Upward Del x Soundcloud x Gymnast

- Fils du taureau singulier Upward Del
- Supers pieds & membres, résistants à la dermatite
- Rapport taux, lait et résistant à la paratuberculose
- Très bonne cyclicité et précocité de la reproduction

< GM, KHE I'm Good TB88



**ISU 221**  
**TP +3,5**  
**FER +2,8**  
**HS -0,5**  
**ME +1,9**

**AB A1/A2**

### Uzeda P

L'allié de force et de santé



#### Suribay P x Pavarotti x Neeskens

- Impressionnant constructeur de vaches plus larges
- Gène sans corne
- Sans compromis sur la santé et les fonctionnels
- Longueurs des trayons idéales (+0,6)

< Naisseur, EARL des champs (44)



**ISU 217**  
**TP +2,9**  
**STPI +1,9**  
**MO +3,7**  
**ME +1,7**

**AB A1/A2**

### Topgun

Pilotez votre réussite



#### Rayban x Garrett x Jazz

- La combinaison des taux associés au lait, mamelles adaptées aux robots
- Rare dans le rapport taille (-0,1) / largeur (+1,5)
- Des membres taillés pour plus de longévité avec une santé des pieds remarquable

< Mère, Reine TB85, GAEC du Moulin and Cows (44)

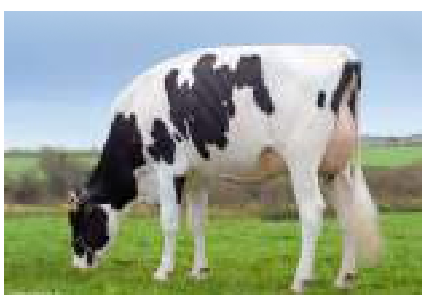


**ISU 211**  
**INEL +84**  
**MO +3,1**  
**HS -0,1**  
**STPI +1,8**

**BB A2/A2**

### Uhlan RF

Toute la vitalité d'un pedigree différent



#### Radomir RF x Johnboy x Dateline

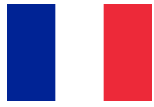
- Grande fonctionnalité, santé et longévité
- Formats parfaits et mesurés
- Angle jarret optimal -0,6 avec de très bons pieds et membres +1,5
- Porteur du gène rouge

< Mère, Shine TB85, SCEA Conq Salaun (29)



**ISU 204**  
**TP +2,2**  
**STMA +2,9**  
**LGF +2,9**  
**STPI +1,5**

**AB A2/A3**



### TOP GÉNOMIQUE EN SEGMENT AUTONOM

#### Tonykroos



##### Speculos x Complex x Gymnast

- Epoustouflant en production avec un niveau de matière utile de 133 kg et A2A2.
  - Adapté à la traite robotisée et attaches de mamelle au top .
  - Famille maternelle avec 10 générations TB ou EX.
- < Mère, Rencontre TB85, EARL Arnaud Mellerin (44)



Droit au but !

**ISU 202**  
**Lait +1486**  
**FER +1,7**  
**MA +2,2**  
**LT +1,6**  
**AA A2/A2**

#### Unatonia



##### Sherlock x Polibay x Multicast

- Le phénomène de la force laitière optimale
  - Mamelles parfaites en robot
  - Très bonne cyclicité et précocité de la reproduction
  - Rendement laitier et taux assurés
- < Mère, Scarlatine B+83, GAEC de la Blandelière (72)



Force laitière et solidité en harmonie

**ISU 214**  
**Lait +1416**  
**MU +138 kg**  
**CC +1,6**  
**FER +2,5**  
**BB A1/A2**

#### Ubisoft



##### Summum x Polibay x Downtown

- Incontournable pour apporter de la largeur
  - Top utilisation en traite robotisée
  - Mamelles saines (+1,8), femelles fertiles (+1,9)
  - Membres parfaitement agencés
- < Naissseur, GAEC du Bois la Fontaine (35)



Le créateur de puissance

**ISU 208**  
**TP +3,7**  
**LP +1,8**  
**ME +1,8**  
**TR +0,5**  
**BB A1/A2**

#### Uztar P



##### Spielberg x Gates x Nagano P

- La référence pour des vaches autonomes
  - Production élevée et rentabilité sur la durée
  - La solution pour une meilleure santé des pieds
  - Cerise sur le gâteau : l'ajout du sans cornes
- < GM, Pagane P, GAEC le Printemps (85)



Le Maître de la traite efficace

**ISU 209**  
**Lait +1143**  
**TR +0,7**  
**ME +1,5**  
**STPI +2,1**  
**BB A2/A2**





### TOP TAUREAUX CONFIRMÉS

#### Pellegrino



La confirmation de l'acteur international

**Topnotch x Router x Muscadet**

- 1er français et 5e mondial en ISU avec CD  $\geq$  95
  - Dans le TOP 5 confirmés de plusieurs pays
  - Incroyables références et stabilité en production
  - TOP Fonctionnels, Santé & Vie Productive
- < Fille, DGF Raspberry VG87, Jvd Oord & De Rith Holstein



**ISU 198**  
**Lait +1680**  
**MA +2,2**  
**LGF +3,2**  
**STMA +1,8**  
**AB A1/A1**

#### Pernik



La nouvelle étoile du lait

**Garido x Blowtorch x Josuper**

- Intègre ses 1<sup>re</sup> filles et confirme en lait avec + 144 kg de plus que sa 1<sup>re</sup> indexation en 08/2020
  - Comme au 1<sup>er</sup> jour, toujours aussi désirable
  - Mère 5<sup>e</sup> lact. TB88 à 7 ans, gestante pour sa 6<sup>e</sup> lact. et précédée par 6 générations classifiée TB
- < Fille: BZH Stella, SCEA Berthelot (35)



**ISU 192**  
**Lait +1606**  
**INEL +79**  
**MA +1,9**  
**ME +1,1**  
**AA A1/A2**

#### Pacoline



L'efficacité au rendez-vous

**Dateline x Adorable x Bayonet**

- Intègre le cercle des ultra confirmés 95 de CD
  - Mère Adorable EDH Oylili TB88, précédé de 7 générations TB ou EX
  - Ultra complet pour une réutilisation sans soucis
- < Filles: Santiago B+83 et Sandgate B+82, GAEC du Moulin de Trefoux (44)



**ISU 179**  
**Lait +1261**  
**FER +2,2**  
**NAI +0,6**  
**MO +1,8**  
**AA A1/A2**

#### Polibay



Élevez votre rendement laitier

**Garido x Kiron x ABS Silver**

- 1144 filles contrôlées en production et CD 95
  - Profil morphologique irréprochable
  - Belles qualités de productivité laitière
  - Package fonctionnels et santé élevés
- < Fille: Scarlatine B+83, GAEC de la Blandelière (72)



**ISU 179**  
**Lait +828**  
**STMA +1,7**  
**MO +2,9**  
**MA +2,4**  
**AB A1/A1**



## Nouveaux index Facilité de naissance / Facilité de vêlage

### “Single Step” : la nouvelle méthode de référence

Lors de cette indexation de décembre 2024, les index facilité de naissance et de vêlage bénéficient également de la nouvelle méthode d'indexation de référence « Single Step », déployée avec succès depuis 2022 pour les autres caractères en races laitières.

Cette méthode internationale de référence accentue la fiabilité et la précision des index des femelles comme des mâles.

Les index NAI et VEL sont désormais harmonisés sur la même échelle que les index fonctionnels, avec la moyenne de la population de référence centrée sur 0 et un écart-type génétique de 1, selon la correspondance avec les anciennes échelles comme ci-dessous :



### FACILITÉ DE NAISSANCE SINGLE STEP - HOLSTEIN



En race Holstein, le nouveau seuil recommandé en index NAI pour l'utilisation sur génisses commence à partir de +0,0.

### FACILITÉ DE VÊLAGE SINGLE STEP - HOLSTEIN





# Fertimax<sup>®</sup>

VOTRE BOOSTER FERTILITÉ

**+8**  
POINTS  
DE RÉUSSITE  
À L'IAI

« Nous utilisons Fertimax sur toutes les vaches et avons obtenu d'excellents résultats. Avec l'outil de gestion de troupeau, nous constatons qu'avec Fertimax le taux de conception est supérieur de 12 à 15 % »

Marc Voss  
580 vaches, Grasberg, Allemagne



**LA PAILLETTE QUI ASSURE VOTRE SUCCÈS**  
Avec de la semence haute fertilité



EN SAVOIR PLUS



WIPO  
BREVET EXCLUSIF

**S**  
SYNETICS