

WAS GIBT ES NEUES NACH DER AUGUST ZUCHTWERTSCHÄTZUNG 2024?

SYNETICS bietet eine ausgewogene Palette von Vererbern mit hohem TPI und sehr vollständigen Profilen.

Wir sind stolz darauf, folgende Bullen anbieten zu können:

→ 22 Bullen mit einem GTPI >3100 und 3 Bullen mit einem GTPI >3200 sowie verfügbarem Sperma von: **Trophy, Trovatos und Udigston**

→ 23 Bullen mit einem NM\$ >1100 und 2 verfügbare Bullen mit einem NM\$ >1200: **Popstone und Upset**

→ **Trophy** erreicht die Top-100 GTPI mit einem TPI von +3294

→ **Pellegrino** ist mit +2944 TPI nur noch einen Schritt von den Top-100 TPI-Bullen entfernt

→ Er wird dicht gefolgt von **Summerlake, Lenovo** und dem Newcomer **Hurley**, der sich gut schlägt

→ **Speedy P, Teacup P und Ulicup P** bleiben unter den Top-100 hornlosen TPI-Bullen

→ **See PP RDC** ist unser neuer homozygot hornloser Bulle mit +2923 GTPI

→ **Promise Red, Neon Red, Random Red und Cool Red** sind weiterhin unter den Top-100 GTPI Rotbunten mit über 2800 GTPI

→ Hinzukommen 16 Newcomer, die aus verschiedensten bekannten Familien stammen



©giorgiosoldi.it

St Yorre, Tochter von Pellegrino



TÖCHTERGEPRÜFTE BULLEN AUF US-BASIS

Pellegrino 180HO95962



Topnotch x Router x Muscadet

- Seine Töchter sind sehr produktiv
- Er bietet eine hervorragende Nutzungsdauer und Eutergesundheit
- Hervorragende Euter
- Aus der Wesswood-HC Rudy Missy EX-92 Familie

< Tochter: Edera VG-87

Der töchtergeprüfte Alleskönner

TPI +2944
Milch +1676
PTAT +2.24
UDC +2.25
PL 5.7

AB A1/A1





NEUE GENOMISCHE TOP-BULLEN AUF US-BASIS

Trophy 202HO02006

Der hohe TPI-Allrounder, den Sie nicht verpassen dürfen



Trooper x Spotlife x Renegade

- Unter den Top-100 GTPI-Bullen zu finden und bereits verfügbar
- Die perfekte Kombination aus A2/A2-Milch (+1048 lbs), Töchterfruchtbarkeit und hervorragendem Typ (+1,78)

< Urgroßmutter: Penn-England Barba 13511 VG-86

TPI +3294
DPR +1.6
PL +7.2
UDC +2.50
AA A2/A2

Trovatos 202HO02007

Ein perfekt ausbalanciertes Profil für harmonische Nachzuchten



Trooper x Spotlife x Renegade

- Der Vollbruder von Trophy aus der tiefen Richmond-FD S Barbara EX-90 Familie
- Vererbt viel Milch, außergewöhnliche Euter (+2.14) und ein starkes Fundament (+1.79)



TPI +3217
Milch +1461
DPR +0.3
PTAT +2.07
AA A2/A2

Udigston 180HO02443

Er bietet Ihnen alle Voraussetzungen für den Erfolg



Zemini x Hailed x Pursuit

- Schöne Kombination aus A2/A2-Milch, Fruchtbarkeit und vor allem hervorragendem Typ
- Verspricht moderne, funktionale Kühe mit guten Gesundheitsmerkmalen und schönem Aussehen

TPI +3212
Milch +1250
DPR +0.1
PTAT +2.16
AB A2/A2

Upstanding 180HO02698

Der richtige Bulle für mehr Milchleistung



Exquisite x Hailed x Bundle

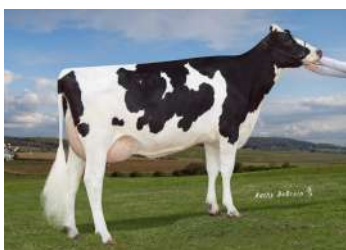
- Vererbt eine hohe Milchleistung unter Beibehaltung guter funktionaler Eigenschaften
- Der ideale Bulle für effiziente und leicht zu managenden Kühe

< 4. Mutter: Aurora Bombero 15480

TPI +3169
NM\$ +1187
Milch +2013
PTAT +1.33
AA A1/A2

Ukko 202HO17225

Er bietet das beste Verhältnis von Produktion und Funktionalität

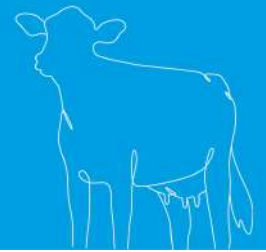


Olympus x Taos x Lionel

- Ein Must-Have mit hoher A2/A2-Produktion und guter Töchterfruchtbarkeit
- Bietet einen modernen Rahmen mit einer guten Größe/Breite-Balance.

< Urgroßmutter: Endco Yoder L7933 9839 VG-86

TPI +3156
Milch +1807
DPR +0.1
PTAT +1.24
AB A2/A2



NEUE GENOMISCHE TOP-BULLEN AUF US-BASIS

Miraculous 202HO17077

Breit einzusetzender und ausgewogener Bulle



Mirrorimage x Magnifique x Fastball

- Bietet ein sehr komplettes Profil mit guter Produktion und guter Töchterfruchtbarkeit
- Vererbt einen kleinen und modernen Körper, besonders geeignet für Weidesysteme

NM\$ +1194
Milch +1438
DPR +0.2
UDC +1.43
AA A1/A2

Gibcoin 202HO02011

Der Bulle für gesunde und außergewöhnliche Euter



Gibson x Gameday x Legacy

- Produktive und langlebige Töchter mit hervorragenden sowie extrem gesunden Eutern (+2,52).
- Aus der Familie von Kings-Ransom Kingboy Delicate EX-93

< Großmutter: Kings-Ransom Lgcy Dakota EX-90

TPI +3150
Milch +1355
UDC +2.06
PL +6.3
BB A1/A2

Upton 202HO17117

Die perfekte Mischung aus Typ und Milch



Tyrol x Magnifique x Altazazzle

- Er wird starke und produktive Kühe hervorbringen
- Eine gute Fortbewegung durch sehr gute Fundamente sind garantiert
- Aus der bekannten Lylehaven Lila Z TV EX-94 Familie

< Großmutter: Peak Lamaca

TPI +3052
Milch +1592
PTAT +2.32
UDC +1.76
AB A1/A1

Highplayer 202HO02004

Der Beste seiner Klasse



Hypnotic x Pinball x Chilton

- Perfekte Kombination von A2/A2-Milch und Töchterfruchtbarkeit
- Vererbt sehr gute Typmerkmale (+1,79)
- Garantiert eine gute Langlebigkeit (+6,1)

< Urgroßmutter: Federal Laola EX-90



TPI +3041
Milch +2340
DPR +0.4
PTAT 1.79
AB A2/A2

See PP RDC 202HO02014

Der top homozygot hornlose Bulle



Sega P x Hadi x Gywer RDC

- Bietet eine hohe Milchleistung und eine ausgezeichnete Eutergesundheit
- Die Kälber werden sicher hornlos sein
- Vererbt funktionale und gut geformte Euter

< Großmutter: JEH Just Crazy VG-87



TPI +2923
Milch +1849
SCS 2.54
UDC +1.23
BE A1/A2

Fertimax[®]

IHR FRUCHTBARKEITSBOOSTER

+8
PUNKTE
HÖHERE
NRR!



DIE SMARTE PAILLETTE FÜR IHREN ERFOLG
Befüllt mit ultra-fertilem Samen



ERFAHREN SIE MEHR



WIPO

EXKLUSIVES PATENT



SYNETICS