



## SYNETICS, des leaders en Santé et Progrès génétique !

SYNETICS propose des taureaux de haut niveau pour créer des vaches toujours plus efficaces, et anticipe l'avenir avec de nouveaux caractères essentiels pour les éleveurs et la société de demain.

### BASE ANNUELLE : UNE PROGRESSION GÉNÉTIQUE HISTORIQUE EN NORMANDE


Le changement de la base annuel des index montre le progrès génétique réalisé. Cette année la base correspond aux femelles nées de 2016 à 2018 à la place de celles nées en 2025-2017. La progression est historique avec +6 pts d'ISU et même la progression N°1 en lait des grandes races laitières françaises.

ISU	Lait	TP	TB	Morpho	Mamelle	STMA	SYBO	Repro
+6,3	+111	+0,09	+0,02	+0,15	+0,13	+0,12	+0,09	+0,01

### DES INNOVATIONS LEADERS EN SANTÉ

#### Résistance à la Paratuberculose 50% du TOP 50 taureaux SYNETICS



Désormais disponible en normande en exclusivité mondiale, les taureaux résistants sont identifiés par le picto 

Plus d'information en cliquant [ici](#)!

**x2** C'est l'amélioration de la résistance du troupeau avec l'indicateur en 1 génération !

#### Santé du Pied désormais index National

La Normandie a le pied sur l'accélérateur !

5 ans après Géosanté, l'index Single Step national permet un progrès génétique plus fort. De plus la synthèse Aplombs renforce le poids du pied.

Plus d'information en cliquant [ici](#)!

RLI → SLI (Synthèse Lésions Infectieuses)

RLM → SLM (Synthèse Lésions Mécaniques)

**NOUVELLE** synthèse STPI (Synthèse Santé du Pied)

### LES TAUREAUX SYNETICS LEADERS EN PROGRÈS GÉNÉTIQUE

#### JEUNES TAUREAUX 90% DU TOP 20 ISU

- 1° Uguel
- 2° Talent
- 3° Toutatis
- 4° Teddyriner...

#### TAUREAUX AVEC >40 FILLES 90% DU TOP 20 ISU:

- 1° Oberlin
- 3° Natanga
- 5° Nirvana
- 6° Omega Py...

#### BIODIVERSITÉ GÉNÉTIQUE 88% DES PLUS ORIGINAUX

- 1° Talent
- 2° Palace
- 3° Savigny
- 4° Tattoo...

#### SANS CORNES

- Typhon P 1<sup>er</sup> taureau largement diffusé
- Déjà le 4<sup>ème</sup> rameau diffusé en schéma avec Togo P

## LE MEILLEUR DE LA NORMANDE

### Teddyriner



#### Rossini x Opusdei x Loco

- La référence production / morphologie
- Spécialiste du pied +2,6 N°1 Lésions infectieuses
- Famille marquante dans un troupeau de 300 VL : 8 générations moy 87 pts / 10 450 kg lait brut
- Souche Papaye-Venus, Genix Isy, Jeonix, Mendel, Papel, Rapanui

< Mère : Roma 89 pts CC4  
Gaec de la Rousselaie - 53

Champion en puissance !

ISU 187

Lait +1 334

Morpho +2,7

Aplombs +2,9

SLI +1,6

AB A2/A2





### TOP SEMENCE SEXEE



#### Toutatis

La production divine



##### Redempto x Neopps x Janvelis

- Lait et taux impressionnants TP+2,3 TB+2,0 .
  - Mamelles splendides au ligament marqué +1,5 et attache avant +2,7 ancrée.
  - Vaches précoces +3,0 à traite rapide +1 et saine
  - Souche Premio, Mercredi, Lima. 85 pts sur 11 Gen
- < Mère : Raya 91 pts CC4 – Gaec Barillé - 49



AB A2/A2

ISU 188

Lait +1511

Mamelle +2,5

Aplombs +1,5

Repro +0,8

#### Typhon P

Coup de vent sur les cornes!



##### Rugissant x Missile x Jylland

- 1er taureau Sans-cornes largement diffusé issu d'un rameau avec pedigree et gènes originaux.
- Laitier avec TP, mamelle +1,2, aplombs et repro +0,8
- Du développement avec de la profondeur +1,2 et des bassins larges +0,9.
- Idéal pour créer des souches Sans cornes



BB A2A2

Lait +1020

TP +0,9

PR +2,1

Morpho +1,6

Format +1,2

#### Trentin

La Grande Classe !



##### Rivoli x Oltraford x Locarno

- Ultra précoce comme son père et son grand-père.
- Du lait riche en taux, très fixé dans la souche
- Un pied solide +1,6 et sain +0,5
- Souche Raspoutine, Positif, Paturel.



BB A2/A2

< Mère : Royale 87 pts CC3 – Gaec Renvoizé - 72

ISU 179

Précocité +3,4

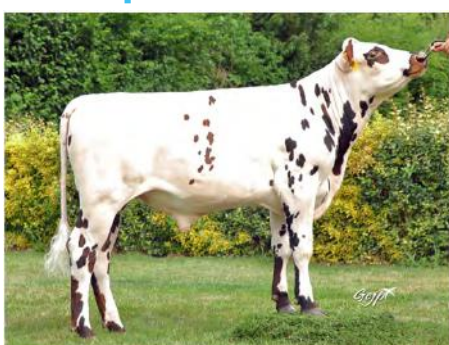
TP +2,9

TB +2,1

Lait +1168

#### Templier

Le Graal de la modernité



##### Rheos x Orfevre x Game Over

- Complet en production: lait & protéine
  - Complet en morphologie: mamelles équilibrées +1,0, corps harmonieux, aplombs robustes +1,5
  - Complet en fonctionnels: Cellules +2,1, Traite +1,1, Repro +0,6, Longévité +1,6
  - Résistant à la paratuberculose
- < Templier – Gaec Levallois-Jehan - 50



BB A2/A2

ISU 168

Lait +1192

TP +1,3

Morpho +1,5

NAI 92



### TOP TAUREAUX AVEC FILLES



#### Ouessant

Le Morpho de l'Extrême



##### Navajo x Inferno x Saintyorre

- Superbe confirmation Morpho et production.
  - Des vaches saines +1,2 qui durent +1,6
  - Grand-mère Glace toujours en production : 13 ans et 10ème lactation – 104 655 kg sd produits !
  - Disponible en semence sexée 4M
- < GM Glace 92 pts CC4 à 9ans et 7<sup>ème</sup> lact  
Gaec des Mézerais - 22



ISU 151  
Lait +842  
Morpho +2,5  
Mamelle +2,2  
Format +2,6  
BB A1/A2

#### Pastoreo

L'original incontournable !



##### Humuss Isy x Jitan x Gameiro

- Confirme ses qualités par ses 48 premières filles
  - Taureau complet avec de la production et des qualités de santé et longévité.
  - De la fraîcheur pour vos souches, libre de sang Uperise, Ulozon, Uvray, Alma, Arnica, Atome...!
- < Mère : Nanelle 84 pts CC3 – Gaec de la Gaudinière



ISU 147  
TB +2,5  
Longévité +1,9  
Repro +1,4  
NAI 93  
AB A2/A2

#### Oleastre

Le confirmé morpho très laitier



##### Fuseos Isy x Ironville x Gloucester

- Parfaite confirmation du profil lait et morpho
  - Qualités de pis impressionnantes +2,1
  - Beaucoup de développement +1,4 avec des qualités bouchères
  - Réservé aux vaches
- < GM : Joconde 84 pts CC3 – Gaec de l'Aubépine - 49



ISU 155  
Lait +1104  
Morpho +2,3  
SYBO +1,8  
SLI +1,0  
BB A2/A2

#### Ostendal

La combinaison parfaite



##### Montfort x Jedusor x Finnois

- Conforme a son profil de jeune taureau avec plus de 180 filles : lait et morpho
  - Des pieds très résistants aux lésions infectieuses, droits +1,0 parallèles +2,1
  - Naissances faciles 93 et génisses précoces
- < Fille : Syllia / Naisseur : Elevage Voisin – 72



Lait +878  
Aplombs +1,5  
SLI +1,6  
Precu +2,7  
LGF +1,3  
BB A2/A2



## TOP TAUREAUX OPTI

### Theix



#### Redempto x Open Val x Medellin

- N°1 en lait racial.
- Mamelles solidement attachées AR+2,0 et ligament suspenseur puissant +1,9
- Membres parfaits +2,4 et résistants SLI +1,0.
- Souche Influence : Neopps, Otank 4 générations à plus de 10 000 kg brut et 87,2 pts de moyenne.

< Mère : Ravmagie 87 pts CC3 – M L. Ehanno - 56



Le laitier absolu

ISU 173  
Lait +1914  
TP +1,6  
Morpho +2,1  
Pied +2,7

AB A2/A2

### Taroudan



#### Rasta x Nacarat x Ibernatus

- Excellent rapport production / repro +0,9
- Parfait pour pâturer : gabarit modéré , très bons pieds résistants à toutes lésions +0,7.
- Mamelles bien attachées AA+0,9 AR+1,5
- Une nouvelle souche productive sans Uperise

< Mère : Roissy 88 pts CC4 – Gaec Belleil - 44



Le laitier tout terrain

ISU 171  
Lait +1445  
AP +1,6  
STPI +0,7  
CEL +2,0

BB A2/A2

### Tricorne



#### Rheos x Jitan x Gist Mad

- La biodiversité génétique pour votre troupeau: nouvelle souche / libre de sang Uperise / 6,3% de parenté à la population / père rare peu diffusé
- Très haut niveau de production Inel 73
- Complet avec mamelles et membres solides

< Tricorne – EARL Gratalot - 72



Chapeau-bas pour l'originalité !

ISU 170  
Lait +1526  
TB +2,0  
STMA +1,8  
Aplombs +1,7

BB A2/A2

### Taranis



#### Rubis x Neopps x Janvelis

- Fort potentiel laitier associé à une morphologie complète
- Précocité remarquable +3,1
- Résistant à la paratuberculose
- Demi-frère de Toutatis et unique fils de Rubis

< Mère : Raya 91 pts CC4 – Gaec Barillé - 49



Captez son énergie !

ISU 170  
Lait +1419  
Morpho +2,2  
Mamelle +1,9  
Aplombs +1,6

BB A2/A2



## TOP TAUREAUX QUALI

### Tostable



#### Rythmic x Oberlin x Manchester

- Spécialiste qualité du lait
- Pieds robustes +1,6 et résistants aux lésions infectieuses +0,9.
- Bonne reproduction +0,6 et précocité +2,3.
- Souche confirmée Lutece – Orostable - Solystable

< Mère : Reelstable 88 pts CC4 – Gaec Pacouinay - 85



A déguster !

ISU 178  
TB +7,2  
TP +2,9  
SYBO +1,8  
AP +1,6

BB A2/A2

### Tsar



#### Redempto x Orfevre x Letchi

- Mixité complète combinant taux et lait +914
- Femelles puissantes +1,1 avec de la rectitude
- Mamelles superbes +2,2, hautes et saines +1,1
- Souche morpho Nacre – Requiem – Suprême – mère sélectionnée Paris 2024.

< Mère : Roturière 86 pts CC3 – Gaec VB Huberson - 72



Souverain des plus-values

ISU 170  
TP +2,5  
TB +2,5  
Morpho +2,2  
SYBO +1,5

AB A2/A2

### Trojan



#### Nacre x Oltraford x Misterio

- Une production riche en gras et protéine.
- Spécialiste Vitesse de traite +1,7 avec peu de cellules +1,9
- Atout repro en intervalle vêlage-1ère IA +1,1
- Souche Musset – Tibet – libre de sang Uperise

< Mère : Riviera 91 pts CC4 – Gaec du Plessis -35



La vitesse de traite au galop !

ISU 166  
TB +3,4  
Lait +1051  
STMA +1,4  
Repro +0,9

BB A2/A2

### Talensac



#### Poitou x Neopps x Lika

- Associe haute production et mixité
- Perfection du système mammaire +2,0 avec de bons membres +1,8
- Famille Proceliand, Paimpont. GM Omesfleur 90pts CC4 L2-7086 kg 34,8 TP 41,6 TB Agriculture Biologique -

< Tante: Pclon 91 pts CC4 - EARL de Broceliande - 35



L'Irrésistible

ISU 185  
Lait +1538  
TB +2,2  
Morpho +2,3  
SYBO +1,3

BB A2/A2



## TOP TAUREAUX PATURE

### Tattoo

La modernité dans la peau !



#### Pairedas x Manizel x Jylland

- Désormais disponible en Fertimax !
- Morphologie complète portée par des membres robustes +2,4.
- Santé exceptionnelle : mamelles saines +1,4, repro et naissances très faciles 92.

< Mère : Peach – Earl Elevage Leclerc - 41



ISU 182  
Lait +1013  
TB +4,3  
Morpho +2,0  
Repro +1,8  
BB A2/A2

### Tyrex

Rare et redoutablement complet !



#### Rabelais x Oxymore x Mykonos

- Taureau original peu apparenté aux femelles 6,3%
- Très complet en production et morphologie
- Idéal pour la repro +1,3
- Nouvelle souche marquante : 6,1 lactations moyennes sur 10 gén.  
- mère Romilly 86pts CC4

< Tyrex – Earl Elevage Leclerc - 41



ISU 171  
Lait +924  
Morpho +1,7  
STMA +1,7  
VT +0,6  
AB A2/A2

### Pixel

Le TP en haute résolution



#### Number One x Leipzig x Guarana

- Ses 1ères filles le confortent en niveau et profil mixité SYBO +2,3 préservant de l'état +2,4.
- Spécialiste reproduction vaches +1,8 et intervalle vêlage 1ère IA+1,7
- Très bonne locomotion +1,6
- Souche Visuel – Jevazel - Legypzel - Manizel

< Mère : Nawelle 84 pts CC3 – Earl Lesaicherre - 22



ISU 167  
TP +2,2  
Morpho +2,0  
AP +1,6  
Repro +2,0  
BB A1/A2

### Oberlin

N°1 des taureaux confirmés



#### Loco x Haliba Isy x Redondo

- Leader génomique, leader confirmé !
- Une longévité exceptionnelle qui se confirme avec ses 1ères filles, mixtes +2,7 conservant de l'état corporel +1,9
- Femelles résistantes sur tous postes : mamelles, pieds & membres, cellules, reproduction

< Oberlin – Earl des trois moulins - 17



ISU 176  
Lait +906  
LGF +2,9  
Santé +1,7  
Morpho +1,7  
AB A2/A2



# LEADERS EN SANTÉ



Synthèse GÉNOSANTÉ  
GÉNOSANTÉ

Santé du pied

Résistance à la Paratuberculose

Sans cornes

### TALENT

ISU 190   
Santé +2.2  
STPI + 1.0

### TOUTATIS

ISU 188   
MaCl +1.0  
Aceto +0.9


### TEDDYRINER

ISU 187   
SLI +1.6  
STMA +2.8

### TATTOO

ISU 182   
Santé +1.3  
Repro +1.6

### TYPHON P

Sans Cornes   
Repro +0.8  
Lait +1018

### TRENTIN

ISU 179   
STMA+1.7  
SLM+0.6