



¿CUALES SON LAS NOVEDADES DESPUÉS DE LA PRUEBA DE ABRIL 2024?

SYNETICS ofrece una serie muy balanceada de toros con alto TPI y un perfil muy completo.

SYNETICS se enorgullece en presentar:

- 21 toros arriba de 3000 GTPI y 5 sobre de 3100 GTPI con semen disponible.
- 31 toros arriba de 1000 NM\$ y 10 sobre 1100 NM\$ también con semen disponible.
- 2 toros probados **Summerlake** y **Lenovo** se mantienen en el TOP 100 TPI y sobre 2900 TPI.
- **Toolate** y **Overflow** crecen en el top de GTPI con +3157 y +3156 TPI.



Hijas de Gigaliner

En total hemos lanzado **16 toros con semen disponible** después de esta prueba de abril.



TOROS PROBADOS EN BASE AMERICANA

Gigaliner



Gigabyte x Cameron x Bolaro

- Sus hijas son muy productivas y muy fértiles.
- Transmite excelentes características de salud.
- Ubres perfectas con buena longitud y colocación de pezones.
- De la familia de Valiant Blackstar Jean EX-94

< Daughter Addisyn VG-86



Excelente toro probado con alta leche y fertilidad

TPI +2819
NM\$ +865
Milk +1781
DPR +0,1

AA A2/A2

Safari Red



Spark Red x Rubicon x Aikman

- Un perfil muy balanceado.
- Excelente fertilidad de sus hijas con salud de ubre.
- Aplomos fuertes.
- De la familia Golden Oak Mark Prudence EX-95.



El toro ROJO probado y MUY completo

TPI +2644
NM\$ +644
DPR +0,7
SCS +2,65

BE A1/A1



NUEVOS TOROS TOP GENOMICOS EN BASE AMERICANA

Etchebest

Excelente GTPI con leche A2A2



Altaexquisite x Pursuit x Medley

- Mucha leche A2A2 con solidos +0,19 % Grasa y +0,09% Proteína.
- Pezones perfectos en longitud y colocación.

< 5th dam S-S-I Bookem Modesto7269-ET VG-87

TPI +3125

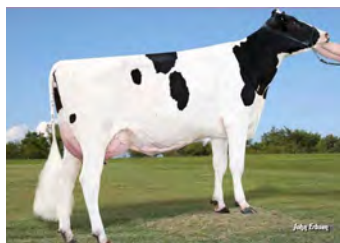
NM\$ +1121

Milk +1518

AA A2/A2

Tolima

La opción perfecta para vacas longevas



Altaexquisite x Acura x Resolve

- Un perfil muy balanceado con buen volumen de leche (+1466) y fertilidad (+0,8).
- Extraordinario en longevidad y vida productiva.

< 4th dam Plain-Knoll Mogul Mariah VG-88



TPI +3101

NM\$ +1126

PL +6,1

AB A1/A2

Todolist

El balance ideal entre producción y funcionalidad



Altaalanzo x Pursuit x Medley

- El balance perfecto de leche A2 (+1384) y fertilidad (+0,7)
- De la familia de Seagull-Bay Oman Mirror VG-86
- Transmite buena longevidad a sus hijas (+6,0)



TPI +3096

NM\$ +1109

DPR +0,7

AB A2/A2

Popstone

La opción correcta para mejorar leche



Powerstar x Altakevlow x Acura

- Alto volumen de leche +1851 con buenos sólidos +0,14% Grasa y +0,03% Proteína.
- Excelentes índices: SCS (+2,74) y vida productiva (+5,9)

< 4th dam Ri-Val-Re Rubicon Nikki-ET VG-85



TPI +3084

NM\$ +1166

Milk +1851

AA A1/A1

Upset

El toro lider en producción lechera



Powerstar x Altakevlow x Altazazzle

- Excelente producción de leche (+2149) con salud de ubre (+2,62 SCS)
- Increible en vida productiva con +6,2.

< 6th dam Ladys-Manor S Dahlia-ET VG-87



TPI +3069

NM\$ +1162

Milk +2149

AA A1/A2



NUEVOS TOROS TOP GENOMICOS EN BASE AMERICANA

Gimano

Un perfil particularmente balanceado



Gibson x Altazazzle x Althothead

- Un toro muy completo que proviene de Wesswood-HC Rudy Missy EX-92 como Salvo RDC o Banderas
- Buena leche y alto en Grasa (+0,20%) y Proteína (+0,06)

< 3rd dam Gatedancer MB Danny VG-87

TPI +3065

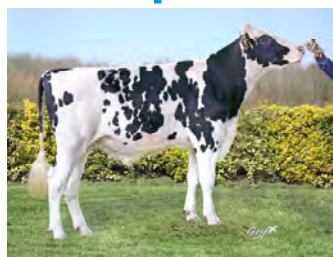
NM\$ +1098

Milk +1499

AB A1/A2

Teacup P

La referencia Sin Cuernos de Abril



Ridercup x Altazazzle x Luster-P

- Excelentes ubres (+1,86) bien adheridas.
- Buena producción y longevidad (+5,0)
- Destacado en muchos sistemas de evaluación.
- En el TOP 50 TPI Sin Cuernos



TPI +2984

NM\$ +1007

Milk +1283

BB A1/A2

Ulicup P

El Sin Cuernos con morfología



Ridercup x Altazazzle x Luster-P

- Transmite ubres excelentes con +2,54
- Buen nivel de leche con +1200 y sólidos +0,15% Grasa y +0,08% Proteína.

< 2nd dam Pepite



TPI +2975

NM\$ +899

PTAT +2,10

BB A1/A2

Promise Red

El toro ROJO TOP en los ranking



Ranger-Red x Riveting x Salvatore RC

- Transmite muy buena lineal +1,88 PTAT y +1,66 UDC
- Excelente vida productiva (+6,0) con salud de ubre (+2,62)
- En el TOP 50 TPI ROJO



TPI +2849

NM\$ +843

Milk +1366

AB A2/A2

Neon Red

El toro ROJO completo



Network-Red x Shimmer x Resolve

- Excelente combinación de leche y fertilidad (DPR +0,1)
- Alto en facilidad de nacimiento con +1,7%
- Transmite un cuerpo balanceado y muy correcto.
- Proviene de Glenridge Citation Roxy EX-97 family

TPI +2816

NM\$ +868

Milk +1255

AB A1/A2