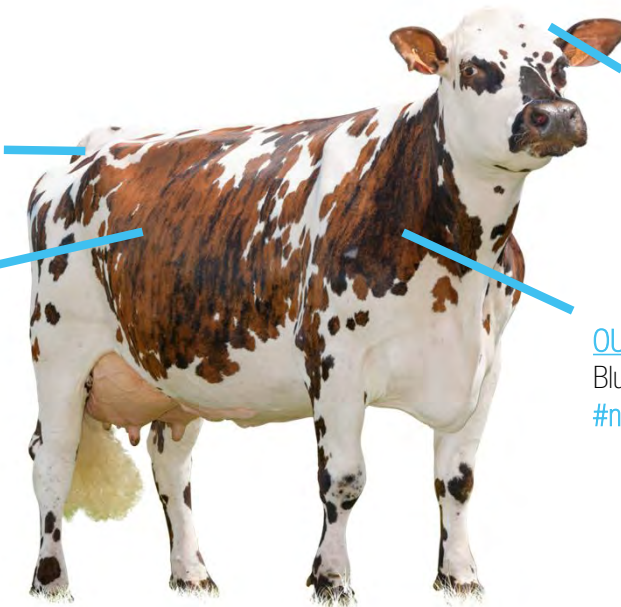


## SICH HEUTE AUF DIE HERAUSFORDERUNGEN DER LANDWIRTSCHAFT VON MORGEN VORBEREITEN

**SYNETICS** bringt das höchste Niveau der Bullen, um die leistungsfähigsten Kühe zu erhalten, und gestaltet die Zukunft, indem es wesentliche neue Eigenschaften für die Herausforderungen der Landwirte und die Anforderungen der Gesellschaft bereitstellt.

**FERTIMAX** einzigartige Pailletten helfen Kühen, leichter und früher trächtig zu werden mit **+8 Pkt.** #new Sirius



**Hornlos** einzigartige Genetik erleichtert die Arbeit der Züchter und den Tierschutz  
#new Typhon P

**PRECOCITY** exklusiver Zuchtwert erhöht die Effizienz des Ersatzes und reduziert den Kohlenstoff-Fußabdruck  
#new Stratego +2,7 PR

**OUTCROSS** Genetik aus einer Vielzahl von Blutlinien bewahrt die genetische Artenvielfalt  
#new Rebel

### DIE BESTEN BULLEN ALLER RANGLISTEN

#### GENOMISCHE BULLEN:

- 1° Talent
  - 2° Sauvignon
  - 3° Syrah
  - 4° Raphaelo
  - 5° Savigny
- ➔ 100% TOP 20 ISU

#### GEPRÜFTE BULLEN:

- 1° Natanga
  - 3° Nuevo
  - 4° Only Val
  - 5° Oltraford
  - 6° Orfevre
- ➔ 80% TOP 20

#### GESEXTE BULLEN:

- 1° Raphaelo
- 2° Savigny
- 3° Stakanov
- 4° Tatto
- 5° Speaker
- ...

## DIE BESTE NORMANDE-GENETIK

### Stratego



Die Quantität und Qualität von Milch und Rindfleisch!

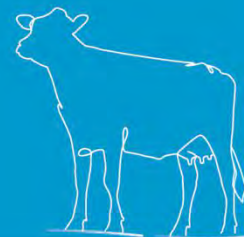
Papel x Natanga x Jitan

- Zweinutzungsbulle mit hoher Milch- und Fleischproduktion
- Außergewöhnlicher und moderner Typ mit erstaunlichen Eutern +1,7, gut ausgewogenem Rahmen und hervorragenden Füßen und Beinen +1,9
- Leichtes Abkalben mit 89, nur bei Kühen

< Mutter: Pistache – Züchter: Gaec du Plessis



**ISU 184**  
**Milch +1583**  
**F% +0,25**  
**Typ 2,3**  
**Fleisch +1,8**  
**BB A1/A2**



## TOP-GESEXTES SPERMA IN DER NORMANDE-RASSE

### Supertramp



#### Jitan x Matmatah x Ibernatus

- Erstaunliche Milch- und Inhaltsstoffwerte
- Ausgezeichnete funktionale Merkmale: gesunde Milch, Fruchtbarkeit der Töchter, leichtes Abkalben, Gesundheit
- Ausgewogener Typ: moderate Statur, optimale Füße und Beine, schöne und gut aufgehängte Euter

< Züchter: *Gaec des Taillis*



Erstaunlicher Milchproduzent!

ISU 178  
Milch +1762  
SAMA +1,9  
PR +2,7  
SCE 91  
BB A2/A2

### Stakanov



#### Platini x Lhasa x Hondinier

- Produktion hoher Inhaltstoffe: E% +0,14% F%+0,37%
- Milchtyp, gut angesetzte Euter +1,4, ausgezeichneter Fußwinkel +2,0
- Leichtkalbig 90

< Mutter: 4687 – Züchter : *Gaec de la Bocquetterie*



Der Bulle für Intensivsystemes

ISU 186  
Milch +1202  
F% +0,37  
Typ 1,6  
Repro +1,8  
BB A1/A2

### Tatto



#### Pairedas x Manizel x Jylland

- Beste Milchqualität: +0,47% Fett & +0,25% Eiweiß
- Erstaunlicher Typ: gut angesetzte Euter, gut ausgewogener Rahmen und gerade Beine
- Hervorragend in funktionalen Merkmalen: Eutergesundheit +1,5, Fortpflanzung +1,8, leichtes Abkalben

< Mutter: Peach – Züchter : *Earl Elevage Leclerc*



Ausschließlich positive Merkmale!

ISU 186  
Milch +1063  
Fleisch +0,7  
Typ +2,2  
SCE 92  
BB A2/A2

### Speaker



#### Placebo x Manchester x Gibraltar

- Ausgewogene Produktion: Milch, Rindfleisch, Eiweiß und Fett
- Erstaunliche Euter : stark aufgehängt +1,5, hoch +2,2 und Zentralband +0,9
- Verbesserung der funktionalen Merkmale: Gesundheit +1,6, Eutergesundheit, Fortpflanzung, Langlebigkeit und leichtes Kalben 91

< Mutter: 8551 – Züchter: *Gaec du Haut Fougeroles*



TOP Gesundheitsbulle

ISU 184  
Milch +866  
Typ 1,8  
Repro +1,9  
UdH +2,0  
BB A1/A2





## SPITZENBULLEN MIT KONVENTIONELLEM SPERMA

### Triskel



#### Perceval x Open Val x Medellin

- Erstaunliche Eiweißproduktion in Milch und Rindfleisch
- Unglaubliche Doppelnutzungsqualitäten: Milchmenge und Rindfleischwert
- Außergewöhnliche Euter: starkes Zentralband +1,7, fest aufgehängt +1,7 und gut ausgeglichen +1,3

< Mutter: Ravnagie – Züchter *M. Ehanno*

Der echte Zweinutzungsbulle



ISU 173  
Milch +1690  
Fleisch +1,9  
P% +0,25  
Udder +1,3  
BB A2/A2

### Syracuse



#### Placebo x Manchester x Game Over

- Doppelnutzung: hohe Milch- und Rindfleischproduktion
- Top Weidetyp : mäßiger Wuchs +0,4 mit schönen Eutern und zum Laufen geeigneten Füßen und Beinen
- Gute Frühreife +2,5 mit kurzer Trächtigkeit und leichter Abkalbung 90

< Züchter: *Gaec de la Huneliere*

Kompletter Weidebulle

ISU 176  
Milch +1434  
Cells +1,6  
GL -3 days  
Fleisch +1,3  
BB A2/A2

### Oran



#### Landrover x Horleans x Eranie

- Ausgewogene Produktion: Milch, Rindfleisch +0,5 & Eiweiß +0,13%.
- Erstaunliche Euter: stark aufgehängt +1,5, hoch +0,6 und gut ausgeglichen +2,4
- Moderater Rahmer: moderate Statur +0,5 mit Breiten +1,1

< Mutter: Lagos – Züchter: *Gaec de la Rousselaie*

Top geprüfter Bulle



ISU 157  
Milch +1079  
Type 2,0  
Frame +1,2  
UdH +1,5  
BB A2/A2

### Opti Noz



#### Jolfover x Halias Isy X Banania

- Gute Milchproduktion mit hohem Proteingehalt
- Vollständiger und funktioneller Typ: Weiderahmen mit Eutern mit hohen Hintereutern +1,7, und Füße und Beine angepasst zum Laufen mit starkem Fußwinkel +1,0
- Leichtkalbigkeit mit 92

< Züchter: *Earl des Petits Vaux*

Kompletter bewährter Bulle: einfach zu nutzen



ISU 140  
Milch +700  
P% +0,22  
Type 0,8  
Repro +1,0  
BB A2/A2