



SYNETICS: créateur de valeurs

SYNETICS, 1ère cooperative européenne de sélection bovine, associe les schémas de sélection des coopératives INNOVAL et MASTERRIND et de leurs 37 000 adhérents.

SYNETICS accompagne les éleveurs français, allemands et du monde entier en développant des solutions génétiques innovantes, performantes et durables, permettant aux éleveurs d'atteindre leurs objectifs d'élevage en profitant de leur vie professionnelle et personnelle, tout en s'adaptant aux enjeux environnementaux mondiaux.

Exclusivité : Nouvel index PRÉCOCITÉ GAGNEZ JUSQU'À 25 JOURS D'ÂGE A LA 1^{ÈRE} IA !



En exclusivité, SYNETICS propose le nouvel index PRÉCOCITÉ, permettant d'améliorer jusqu'à 25 jours l'âge à la 1^{ère} IA et au vêlage en une génération avec les meilleurs taureaux SYNETICS.

25 jours de précocité, pour 100 vaches / 35 génisses, c'est:



Gain jusqu'à
2000 €/an



jusqu'à **26h/an**
économisées



Jusqu'à **-1,5%**
d'empreinte carbone

SYNETICS crée et diffuse la génétique en partenariat avec:

innOval

AURIVA
L'ÉLEVAGE NOUVELLE GÉNÉRATION

GENETICS POWERED BY

MASTERRIND
RINDERZUCHT UND VERMARKTUNG

UALG

gen'IA
test

SYNETICS

CHANGEMENT DE BASE ANNUEL : UN PROGRES GENETIQUE EN HAUSSE

Cette 1^{ère} indexation de l'année 2023 donne l'impulsion pour la campagne d'accouplements. Le changement de base annuel, premier de l'ère Single Step, révèle un progrès génétique en hausse par rapport aux années précédentes.

La génétique normande connaît une progression de 5 points d'ISU, la plus forte des races mixtes notamment en production, mettant en évidence la performance de la sélection réalisée. Cette progression de la base se traduit naturellement par l'érosion des valeurs des index :

ISU	INEL	TP	TB	LAIT	MO	MA	FT	AP	STMA	REPRO
-5	-4	-0,12	-0,08	-87	-0,12	-0,11	-0,06	-0,05	-0,10	0,0



SYNETICS : 100 % des meilleurs taureaux normands, 90% côté confirmés

Classement Idele avril 2023 – ISU > 178

Classement taureaux avec plus de 40 filles ISU > 158

SYNETICS est fier de contribuer au progrès génétique avec des leaders sur l'ensemble des critères.

De plus, SYNETICS réussit à associer haute performance génétique et variabilité :

- ✓ 20 taureaux SYNETICS sur les 34 nouveautés, ISU moyen de 173 SYNETICS / 161 hors SYNETICS
- ✓ Les 14 taureaux les plus modérément apparentés aux femelles (< 6,5%) proviennent tous de SYNETICS

Semence sexée - ISU

#1 SAUVIGNON	188
#2 SPEAKER N	186
#3 SAVIGNY	186
#4 RAPHAELO	186
#5 TATTOO N	185
#6 RABELAIS	178
#7 SIRIUS	178
#8 RAZZIA	176
#9 SUPREME N	175
#10 RIVAROL	170

Semence conventionnelle ISU

#1 STRATEGO N	189
#2 SAUVIGNON	188
#3 SPEAKER N	186
#4 SAVIGNY	186
#5 RAPHAELO	186
#6 ROISOLEIL	185
#7 PICASSO	184
#8 SARRASIN N	183
#9 STAKANOV N	183
#10 SURCOUF	182

Avec >30 filles- ISU

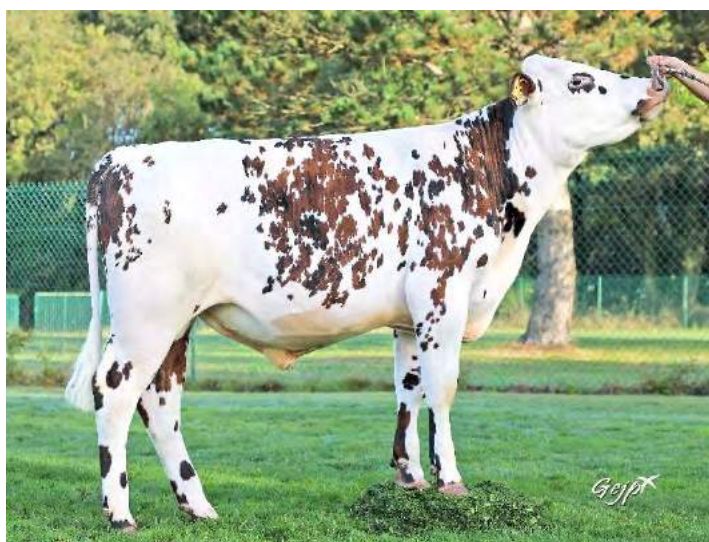
#1 NATANGA	180
#3 ONLY VAL N	170
#4 NUEVO	169
#5 NAVIDAD N	167
#6 NIRVANA	163
#7 NEOPOLIN N	163
#8 ORFEVRE	162
#9 ORAN N	159
#10 MANCHESTER	159
#11 NOSTRADAM	159
#12 MELOMANE	158

Originalité

ISUo

#1 SAVIGNY	194
#2 PALACE	190
#3 RABELAIS	187
#4 SIRIUS	184
#5 ROISOLEIL	180
#6 SPARTACUS	180
#7 SPHINX P N	175
#8 OXYGENE	175
#9 SORTILEGE N	173
#10 SAXO N	169

GÉNÉTIQUE SANS CORNES, DÉJÀ UN 2^{ÈME} TAUREAU DIFFUSÉ !



SPHINX P : "Sans cornes" et original PLESCOUET x NAVIDAD x GAME OVER

Très complémentaire de son demi-frère STIMULUS P toujours disponible, SPHINX P produira également 50% de femelles sans cornes

- **Production complète** en lait +996 et taux, BB/A2A2
- **Bon potentiel repro +1,6 et précocité +2,2**
- **Originalité** en parenté (6,4%) et gènes ISUo 175 !

Avec le dispositif sans cornes basé sur 6 rameaux différents, SYNETICS innove pour améliorer de manière durable le confort de travail des éleveurs et le bien-être animal.

NOUVEL INDEX SYNETICS : PRÉCOCITÉ

GAGNEZ JUSQU'À 25 JOURS D'ÂGE À LA 1^{ÈRE} IA EN UNE GÉNÉRATION !

SYNETICS, schéma de sélection des coopératives INNOVAL et MASTERRIND, offre un nouvel index nommé PRÉCOCITÉ permettant de diminuer l'âge au vêlage de vos génisses jusqu'à 25 jours en une seule génération avec les meilleurs taureaux SYNETICS. L'index PRÉCOCITÉ est aussi disponible pour vos femelles avec le génotypage XPerf INNOVAL.



> **+2€ c'est le coût d'élevage** par jour d'une génisse



> **+2 L/j c'est le potentiel gain de production** par jour de vie pour un vêlage 24 mois par rapport à 33 mois

25 JOURS : QUELS BÉNÉFICES POUR 100 VACHES ET 35 GÉNISSES/AN ?



Gain jusqu'à : **2000 €/an**

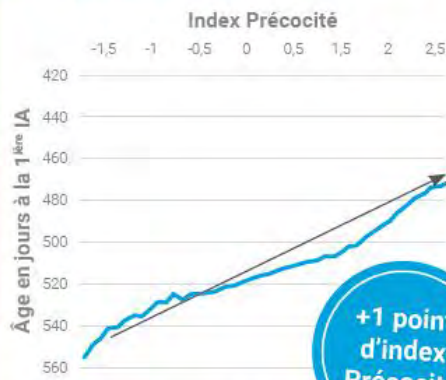


Jusqu'à : **26 heures** de travail économisées



Jusqu'à : **-1,5%** d'empreinte carbone

FEMELLES GENOTYPÉES



+1 point d'index Précocité

25 jours gagnés

à la 1^{ère} IA et au 1^{er} vêlage

Source R&D Synetics/INNOVAL : 82 501 femelles normandes génotypées avec performances, 2023

TOP TAUREAUX SYNETICS

RASPOUTINE



+ 3,2 Précocité (PR)

30 jours gagnés

à la 1^{ère} IA pour ses filles

par rapport à la population des femelles inséminables (PR +0.8) nées de 2017 à 2021.





Peach, mère de TATTOO
EARL ELEVAGE LECLERC - 41

TATTOO : “La modernité dans la peau”

PAIREDDAS x MANIZEL x JYLLAND

- **Quel aplomb !**, Membres parfaits +2,6 parallèles +2,1 au jarret fin +2,2 .
- **Qualités repro indélébiles** +1,6 avec intervalle vêlage- 1^{ère} IA court +0,8 et des vêlages très faciles 92.
- **Le lait, les taux... il a tout !** +4,7 en TB +2,5 en TP 1067kg en lait, BB, A2A2

TATTOO provient d'une souche très intéressante (SUBLIME, PONSARD). moyenne 87 pts sur 6 générations - et marquée dans les taux comme sa mère Peach TB 52,2 TP 39,8 ou sa GM Nicotine TB 52,2 et TP 39,8



8551, Mère de SPEAKER
GAEC HAUT FOUGEROLLES - 53

SPEAKER : L'amplificateur de longévité

PLACEBO x MANCHESTER x JIBRALTAR

- **Spécialiste de la repro +1,9** avec une excellente fertilité des vaches comme des génisses avec un Intervalle Vêlage-IA1 court +0,9.
- **Beaucoup de solidité laitière** à l'image de sa mère pointée 86 pts CC3, avec des mamelles à la fois assez hautes, bien attachées et aplombs de qualité : secs, bien parallèles, résistants aux lésions infectieuses et non infectieuses.
- **Un profil pâture prononcé** : cumul d'une production équilibrée, format normal avec mamelle et aplombs favorables et naissances faciles.

SPEAKER entre dans le TOP 3 ISU 186 issu d'une souche nouvelle pour le schéma bien travaillée par ses jeunes éleveurs.



Parfaite, mère de SUPREME
GAEC VB Huberson - 72

SUPREME : “Le Tout-Puissant”

PYGMALION x NATANGA x JASMIN

- **Morpho divine +2,0**, avec une morphologie complète : format équilibré +1,1 mamelles bien équilibrées +1,5 et soudées à l'avant +2,3
- **Souverain des résistances podales** notamment contre les lésions infectieuses (+0,5).
- **Nouvelle création de la souche Hautaine**, dont sa mère Parfaite illustre l'exceptionnalité : L1 2a1m, 7 545 kg. 91 pts de moyenne sur 6 générations

SUPREME frôle la perfection avec sa souche maternelle confirmée par les filles de NACRE, et la confirmation de son père NATANGA N°1 taureaux avec filles

NATANGA : La haute morphologie laitière

LUNIVERS x HALIBA ISY x FLEXIN

- **Le N°1 ISU des taureaux avec filles.** Avec 180 d'ISU, NATANGA regagne 10 pts d'ISU avec désormais 89 filles et s'affirme leader de sa génération.
- **Un spécialiste des mamelles +2,6**, impressionnantes pour leur équilibre, qualités des attaches, et volume modéré malgré la production abondante.
- **Un format moderne +0,9** avec des largeurs de corps et de bassin impressionnantes pour une mixité absolue +3,3.

NATANGA impressionne par la qualité de ses filles, à la fois laitières et mixtes et prend le chemin de devenir une référence majeure pour la race rivalisant avec les jeunes générations. Souche RABELAIS, RIVAROL, SORTILEGE



Parfaite, fille de NATANGA
GAEC DE LA HERAUDAIS - 44

ORAN : Le plein-frère d'Orfèvre sous les lumières

LANDROVER x HORLEANS x ERANIE

- **Une morphologie complète +2,0** avec de belles largeurs de corps, des mamelles très équilibrées +2,1 avec de bonnes attaches. Les membres parallèles +1,8 permettent une locomotion aisée +1,5.
- **Une production laitière abondante +1207** avec du TP +1,5.
- **Des naissances très faciles 91** confirmées sur plus de 2000 naissances

Longtemps dans l'ombre de son frère, ORAN s'avère très complet avec en prime une traite rapide préservant la santé mamelle. A [re-]découvrir !



Lagos, mère de ORAN & ORFEVRE
GAEC DE LA ROUSSELAIE - 53

NEOTRON : Ultra-complet et Variable

JITAN x HIGHLAND x ARNICA

- **Une production laitière affirmée +1050 kg** avec des taux favorables et les caséines idéales Kappa Caséine BB et Beta Caséine A2A2
- **Des membres solides +1,1** .
- **Un taureau original** dépourvu de sang Uperise qui ouvre de nombreuses possibilités pour rafraîchir les accouplements

Avec ses 68 premières filles, NEOTRON confirme ses qualités laitières, très intéressant pour sa variabilité dans la population



NEOTRON
EARL DE BOURTOURAUULT - 35

OSIRIS : L'équilibre

LUPUS x ATOME x PUIT

- **Une morphologie complète +1,2.**
- **Un pedigree original facile à accoupler**
- **Des naissances très faciles**

OSIRIS conforte son profil pratique et complet avec désormais 147 filles au compteur.



OSIRIS
M BETHKE - 22



Pistache, mère de STRATEGO
GAEC DU PLESSIS - 56

STRATEGO : Le Maître du lait, N°1 ISU

PAPEL x NATANGA x JITAN

- **Une production imposante Inel 75.** Le très gros potentiel laitier +1669 est bonifié par des taux élevés tant en TP +1,0 qu'en TB +2,3.
- **Une morphologie affûtée +2,5.** Les membres sont parfaitement parallèles +2,9 et le pied robuste +1,7. Ses qualités de pis +1,9 sont impressionnantes avec tous les postes supérieurs à +1,0.
- **Une nouvelle souche :** marquante depuis 8 générations pointées en moyenne 86 pts, cette famille exprime de la précocité avec les 3 dernières générations en vêlage 25 mois.

STRATEGO, demi-frère de ROSAMBO, sera disponible à partir de juillet.



Pépité, mère de SURCOUF
EARL TARLET KERNEVEZ- 22

SURCOUF : Rapide et rentable

OUIJOLI x MANCHESTER x JITAN

- **Efficace à la traite.** Son rapport traite rapide +0,9 et lait ultra sain +2,1 impressionne.
- **Efficace pour le tank.** Son net potentiel laitier+1201 kg est couplé à un TB élevé +2,3.
- **Une mamelle pour durer +1,6** au plancher +2,1 et l'attache arrière +2,2, très hautes, à l'image de sa mère pointée 8 mamelle, 87 pts CC3.

SURCOUF trouvera une place de choix dans les accouplements pour ses qualités affirmées et son profil global très complet.



SAINTENY - GAEC MANOIR DE LA VALLEE- GAEC ES ORMEAUX -50

SAINTENY : La Crème de la Normandie

PADDINGTON x MONTFORT x JOGGING

- **Performant et homogène en production HD+ Lait +1406, TP+1,7 et TB +2,0** qualités de la souche forte en taux et de géniteurs laitiers. BB A2A2
- **Des vaches robustes,** solides dans les rectitudes +0,9 et gardant de l'état corporel. +0,9
- **Une souche prestigieuse** issu de l'illustre Docile (Arnica – Singleton) qui offre ici une de ses nouvelles pépites, après RONALDO l'an dernier.



SCOUT
SCEA DE L'ORAILLE - 14

SCOUT : Le laitier tout-terrain

PLACEBO x MYKONOS x JIPIDJI

- **De la production sécurisée :** SCOUT est le seul taureau apportant un potentiel laitier à plus de +1400 en un Etat Corporel supérieur à +1,0
- **Une santé tout-terrain,** favorable sur tous les postes : Santé mamelle +1,7, reproduction +0,8 et longévité +1,7.
- **Des vaches de dimension moderne et mixte :** de gabarit médian, SCOUT transmet une plus-value bouchère tant en veaux qu'en taurillons.



SORTILEGE
GAEC DE LA HERAUDAIS - 44

SORTILEGE : Le « Sans Uperise » envoûtant

OSIRIS x HALIBA ISY x FLEXIN

- **Un taux butyreux d'exception +5,0.** SUBLIME entre dans le TOP 10 de la race en matière grasse +75 associant qualité et quantité de lait +1116.
- **Une souche à longévité exceptionnelle** avec 5 lactations et 83 pts de moyennes sur 8 générations,
- **Une morphologie moderne +1,9** avec des bassins larges +1,6, des pieds fermes +1,1, des mamelles au ligament ancré +2,2 et de la précocité +2,8

SORTILEGE envoûtera les passionnés avec son pedigree libre d'Uperise, sa souche d'exception NATANGA, RIVAROL, RABELAIS, OKAIDO et son profil portant la marque de la modernité.



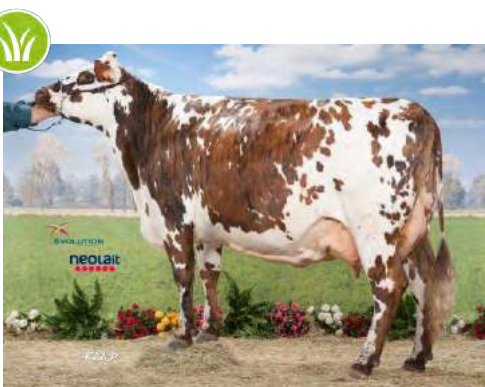
Nerveuse, mère de SOLOVAL
GAEC LAVAL DREAMS - 35

SOLOVAL : Santé et originalité

OUIJOLI x LYNCH x FAREDO ISY

- **Spécialiste santé mamelle +2,5** tout en préservant la vitesse de traite +0,5.
- **Fécondité des vaches +1,7 et génisses +1,3.**
- **Gros potentiel TB +3,5** au top ISU 180

SOLOVAL est un nouveau pedigree sans Uperise au top ISU proposé par SYNETICS. Il provient d'une souche de grande qualité pointée 86 pts de moyenne sur 10 générations, associant longévité et performances.



Frontière, ar. grand-mère de SOLARIUM
GAEC DE LA PIECE FERRÉE - 72

SOLARIUM : Il rayonne la santé !

PANTHEON x LUIGI BGT x JAURES

- **Une parfaite reproduction +1,4** avec un intervalle vêlage-1ère IA rare à +0,9 et des naissances très faciles 92.
- **Mamelles très saines +2,8** associées à une longévité remarquable +2,2.
- **Une morphologie robuste**, avec du développement +1,5, des mamelles hautes +2,0 et des pieds fermes +1,0 et sains +0,5.

SOLARIUM provient d'une nouvelle souche pour la diffusion régulièrement primée sur les concours, notamment son AGM Frontière, et pointée 86 pts de moyenne sur 6 générations.



Narcisse, mère de SAXO, 3^{ème} lactation
GAEC LA TIRELAIS - 35

SAXO : L'Originalité en musique

PACIFIC x JITAN x ATOME

- **Un pedigree singulier** : 1 souche sans Uperise et seul fils de PACIFIC.
- **Performant en santé** : superbe rapport Santé mamelle +1,5 vitesse de traite +0,9, une repro homogène HD+ avec intervalle vêlage -IA1 rare +1,4.
- **Une morpho complète et mixte +2,0**, HD+ Mamelle, hautes +2,0 et équilibrées +1,5, de belles largeurs de corps et une mixité marquée +2,0.

SAXO joue une nouvelle partition pour la race, adossé à une souche probante avec de belles performances en production et TB sur 4 générations.

Fertimax®

VOTRE BOOSTER FERTILITÉ

+8pts
de réussite
à l'IA!



APPROUVÉ

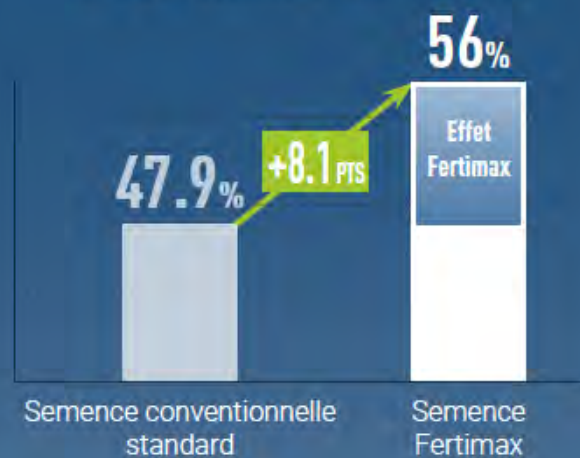
PAR LES ÉLEVEURS



Depuis Octobre 2021, 15 000 IA déjà réalisés en FERTIMAX et les résultats en élevages confirment les bénéfices attendus.

Alors que le Taux de Non Retour à 90 jours est de 47.9% avec une dose conventionnelle sur une vache Normande en 3^{ème} IA, il est de 56% avec une dose FERTIMAX, soit +8.1 pts !

Taux de réussite à l'insémination



RIVAROL

NACRE x HALIBA ISY x FLEXIN



- +8 pts de fertilité
- ISU 170
- Pedigree original
- Souche NATANGA

REQUIEM

NOCTUS x LETCHI x ARNICA



- +8 pts de fertilité
- ISU 159
- Pedigree original
- Souche NACRE