



Synetics : Das Beste der Normande-Rasse

100% der TOP 15 der Normande-Rasse

| | |
|----------------|---------|
| N°1: SAUVIGNON | 197 ISU |
| N°2: SAVIGNY | 192 ISU |
| N°3: RAPHAELO | 190 ISU |
| N°4: ROISOLEIL | 188 ISU |
| N°5: PICASSO | 188 ISU |
| N°6: PLACEBO | 187 ISU |

SYNETICS steigert die Leistungsfähigkeit des EVOLUTION-Zuchtprogramms für die Normande-Rasse.

- Durch die Stärkung der modernsten Zuchtwerkzeuge, die zu gemeinsamen Kosten in großem Maßstab zugänglich sind.
- Durch eine verstärkte Finanzierung des Schemas mit Zugang zu mehr internationalen Absatzmärkten.

Aktuelles: Hornlose Genetik bei der Normande-Rasse verfügbar!

Nach 12 Jahren Investition und Arbeit von EVOLUTION bietet **SYNETICS** heute den ersten Hornlosen Normande-Bullen an: **STIMULUS P**. Diese Neuheit bei der Normande-Rasse wird den neuen gesellschaftlichen Herausforderungen in Bezug auf das Wohlbefinden der Tiere gerecht und erleichtert die Arbeit der Züchter.

WIE ?

Nach eingehender Suche wurde das Hornlos-Gen in der normannischen Population nicht gefunden. Im Jahr 2010 entschied sich EVOLUTION, ein Hornlos-Programm zu entwickeln.

Das Hornlos-Gen wurde über andere Milchrassen eingeführt, die bereits Träger dieses Gens waren, wie Red Holstein und Pie Rouge. Färsen, die das Hornlos-Gen doppelt trugen, wurden ausgewählt und mit dem besten gesexten Samen in Normande gezüchtet. Die hornlosen Produkte wurden fünf Generationen lang auf die gleiche Weise mit dem Besten der Rasse besamt, bis sie reinrassige hornlose Tiere ergaben. STIMULUS P stammt aus der fünften Generation.



STIMULUS P

Nacre x Navidad x Game Over x Gameiro x Foirail

Der Beginn der "Hornlosen" Geschichte der Normande ...

EVOLUTION hat mehrere Zuchtlinien mit dem Ziel bearbeitet, eine breite Palette an Hornlosen Pedigrees auf hohem genetischem Niveau zu haben. STIMULUS P ist der erste Bulle, der auf dem Markt verfügbar ist, aber nicht der letzte, mehrere andere Bullen wurden bereits gekauft und werden in Zukunft verfügbar sein.

Heute ist STIMULUS P nur als gesexter Samen und für Länder außerhalb Europas erhältlich. Wenn Sie an dieser Hornlosen Neuheit interessiert sind, kontaktieren Sie uns!





Die Exzellenz unserer Genetik im Angebot

#1. Top-Bullen, die mit gesextem Samen verfügbar sind

SECRET (170 ISU, A2A2 & BB), SSF

“GEHEIMNIS von Qualitäten ”

SECRET bringt Modernität in die Morphologie

- Von der Mischung : LAit : + 1 020kg & Viande: +0.6 & SAMA +1.5
- Milchqualität : +0.3% Prot% & +0.22% Gras %
- Leichte Geburt : 90 & -4 Tage in der Trächtigkeitsdauer



SAUVIGNON (197 ISU, BB & A1A2), SSF

“TOP ISU Bulle”

SAUVIGNON ist die neue Nr. 1 der Normande-Rasse

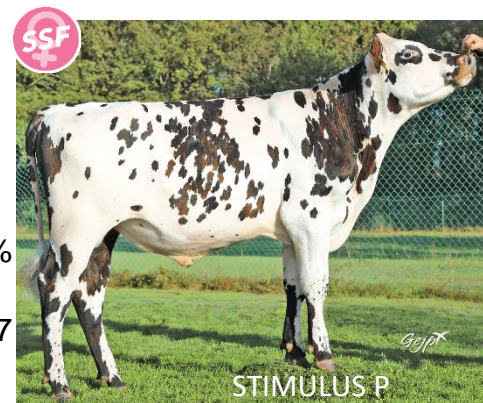
- Milchproduktion : +1389 kg & +0.19% Fett & +0.12% Eiweiß
- Mo: +1.2 ; Fleischer-Synthese : +2.3
- Leichte Geburt : 87 => nur auf Kühen

STIMULUS P (151 ISU BB&A2A2 Hornlos), SSF

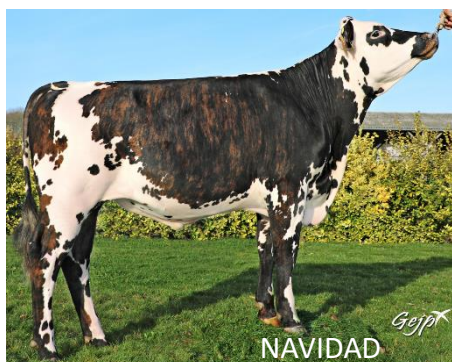
"1. Hornloser Bulle"

STIMULUS P ist der 1. verfügbare Hornlose Bulle

- Ein vollständiges Profil in der Produktion: +838 kg lait & +0.11% Fett & +0.1% Prot%
- Weidendes Profil: +1.3, Schöne Euter : +1, Moderates Format +0.7
- Leichte Geburt 91 & hohe Fruchtbarkeit +1.2



#2. Top bestätigte Bullen



NAVIDAD (173 ISU, AB & A2A2)

“Ein gemischtes Profil”

Navidad hat 40 Mädchen mit einem wunderschönen Körperbau aufgenommen und er bestätigt sein gemischtes Profil

- Milch +841 kg & +0.09% Eiweiß & Sybo +2.3
- Wunderschöne Töchter: +2.4 Mo, +2.2 Aplombs
- Fruchtbare Töchter +1.6, Leichte Geburt in 90



ORFEVRE (172 ISU, BB & A2A2)

“Töchter mit einem Milchprofil ”

ORFEVRE hat 37 Töchter und bestätigt sein Milchprofil

- Hohe Produktion: +1229 kg & 0.14% Eiweiß & +0.02% Fett
- Schöne Euter : +0.6, MO +1.4, Ausgewogenes Format +1.3
- Leichte Geburt in 89

NACRE (158 ISU, BB & A2A2)

“Der Bulle mit Morpho “

NACRE hat 153 Töchter und bestätigt sein Morpho-Profil

- Milchproduktion +415 kg avec +0.19% Fett
- Eine außergewöhnliche MO +2.1 mit wunderschönen Eutern +1.9 & ein beeindruckendes Format +1.2
- Leichte Geburt: 91 & Trächtigkeitsdauer -6 jours



#3. Top-Bullen konventionell verfügbar



SIRIUS (182 ISU, BB & A2A2)

“ Die Authentizität der Normande ”

SIRIUS bringt alle Qualitäten mit, die ein Normanne braucht

- Qualität der Mischung: +880 kg & +0.45% Fett & +0.23% Eiweiß & +0.5 Sybo
- TOP- Format weidend : +2.6 MO & +0.3 Höhe des Kreuzbeins & +1.7 Aplomben
- Hohe Fruchtbarkeit : +1.9 & Leichte Geburt 92

SUBLIME (182 ISU, BB & A1A2)

“ Ein historisches Niveau in Fett ”

SUBLIME hat außergewöhnliche Raten mit einem historischen Niveau in Fett

- Milch: +673 kg & +0.97% Fett & +0.29% Eiweiß
- Ein ausgeglichenes Euter +1.2 & ausgezeichnete Eignung +1.8
- Leichte Geburt 92 & Trächtigkeitsdauer -3 Tage



SALAMBO (169 ISU, BB & A2A2)

“ Der weidende Bulle ”

SALAMBO bringt alle Qualitäten mit, die für Weidesysteme erforderlich sind

- Milch: +1186kg 0.19% Eiweiß & +0.19% Fett & Sybo +0.4
- Weideprofil mit mäßiger Größe +0.2 : +1.6 Aplomben, +1.2 Euter
- Leichte Geburt 91