



## ¿QUE HAY DE NUEVO DESPUES DE LA INDEXACIÓN DE LAS PRUEBAS DE DICIEMBRE 2022?

### SYNETICS ES LIDER EN LOS RANKINGS EUROPEOS

#### LIDER EN EL RANKING FRANCES: ISU

81 toros > 210 en ISU pertenecen a SYNETICS

Entre ellos hay 38 toros ya disponibles en semen sexado o convencional

SYNETICS tiene 2 de los 3 TOP en ISU: SURIBAY P con +231 ISU y TORNADO con +229 ISU

#1 SIN CUERNOS = SURIBAY P con +231 ISU → Disponible en semen sexado

#1 ROJO = TIME RED con +216 ISU

#1 ROJO SIN CUERNOS = SHO RED PP con +201 ISU → Disponible en convencional y sexado

Tenemos 10 toros "Pp" > 210 ISU y 4 toros "PP" > 200 ISU

Tenemos 6 totos ROJOS > 200 ISU

#1 y #2 Leche e INEL > 210 ISU: SANPEY y SALAH con +2247 kg y +1922 kg

#1 Tipo: RAMSES RF con +4.9

#### PRINCIPAL JUGADOR EN EL RANKING EUROPEO

**RZG:** SYNETICS tiene el #3 CAPITOL con +164 RZG y el #6 RAINOW y ROVER PK con +163 RZG

SYNETIS posee el #1 Probado: TOPSTONE con +161 RZG

**PFI:** 4 toros en el TOP 50 con PELLEGRINO con +159 PFI

**ICO:** 4 toros en el TOP 50 y RIDERCUP permanece en el TOP 10 con +5233 ICO

**NTM:** RAINOW continúa de #13 con +37 NTM

**PLI:** SALAH en el TOP 30 con +879 PLI

**PFT:** PELLEGRINO continua en el TOP 15 con +4716 GPFT

#### SYNETICS OFRECE UNA OFERTA AMPLIA Y DE CALIDAD EN TOROS TPI - NM\$

##### 12 TOROS NUEVOS > 2900 GTPI EN EL TOP

En total bajo la prueba Americana SYNETICS tiene:

- 30 toros > 2900 GTPI (de los cuales 4 > 3000 GTPI)



- 14 toros Sin Cuernos > 2500 GTPI (de los cuales 5 son homocigotos "PP")
- 12 toros Rojos > 2600 GTPI

## LINEA DE SYNETICS EN ISU



### TOROS NUEVOS EN EL SEGMENTO "VOLUM"



Damos la bienvenida a 2 toros al segmento **VOLUM**: SANPEY y SOLFEGE.

**SANPEY** es el toro más alto disponible en leche con +2222 kg de leche y +99 INEL sobre 210 en ISU. Proviene de la reconocida familia de Comestar Laurie Sheik VG-88 23\*. Él está disponible en semen conv.

**SOLFEGE** ofrece un perfil perfectamente equilibrado alto en leche +1672 kg y altos sólidos, así como excelentes características funcionales y muy buenas ubres. Él está disponible en semen conv. y sexado.

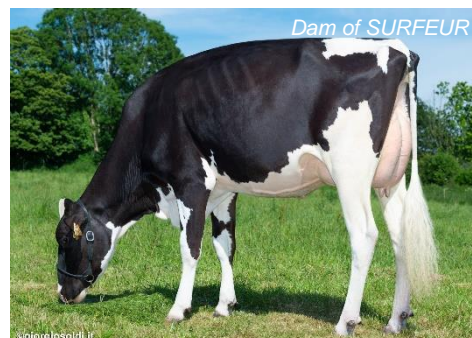


### TOROS NUEVOS EN EL SEGMENTO "+VALUE"

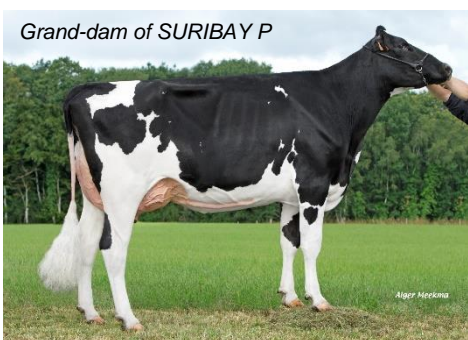
Damos la bienvenida a 5 toros en esta gama: SURFEUR, SAVANO RF, SWIFFER, SINKO y SPOT RF.

**SURFEUR** está disponible en semen conv. y es la combinación perfecta entre componentes y salud. Proporciona una alta fertilidad a +2.9 y una excelente salud de ubres a +3.0.

**SINKO** también está disponible en semen conv. Ofrece sólidos extremadamente altos de grasa y proteína, así como una buena leche de +1010 kg. Transmite ubres funcionales. Viene de la misma familia que PERRY PK.



### TOROS NUEVOS EN EL SEGMENTO "PASTOREO+"



Damos la bienvenida a 2 toros en esta gama y ambos son **Sin Cuernos**: SURIBAY P y SUK P RF.

**SURIBAY P** está disponible solo en semen sexado y es el ISU #1 en Francia. Ofrece altos sólidos combinados con excelentes características funcionales. Viene de la misma familia que POLIBAY y SUNBAY. Finalmente transmite un cuerpo moderno con muy buenas ubres.

**SUK P RF** está disponible en semen conv. Este toro sin cuernos ofrece un cuerpo balanceado con ubres funcionales y una muy buena combinación entre producción y rasgos funcionales.

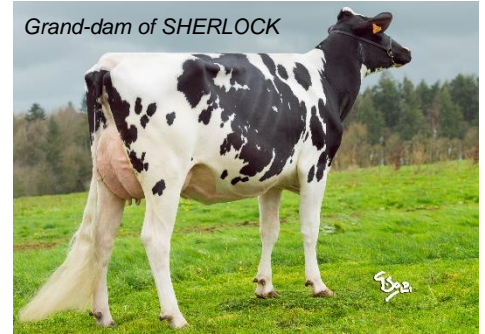


## TOROS NUEVOS EN EL SEGMENTO "AUTONOMO"

Damos la bienvenida a 5 toros en este rango: SHERLOCK, SPIELBERG, STARBOY, SAVERLAT P y SORBAY P.

**SHERLOCK** está disponible en semen conv. y sexado. Es un toro perfectamente balanceado con una buena producción, increíble fertilidad a +3.2 y excelentes ubres. Es hermano de ROMAN RF de la familia de LOUXOR.

**SPIELBERG** está disponible en semen conv. Ofrece mucha leche a +1556 kg y una velocidad de ordeño muy rápida a +0.9, combinado con un tipo sobresaliente a +4.1 y ubres a +3.2.



## TOROS NUEVOS HOMOCIGOTOS SIN CUERNOS « PP »



Añadimos 2 nuevos toros homocigóticos sin Cuernos a nuestra gama:

**SIRI PP RF** está disponible en semen sexado. Este toro homocigoto sin cuernos ofrece un perfil muy equilibrado con un buen nivel de producción, altos rasgos funcionales y buen tipo.

**SHO RED PP** está disponible en semen conv. y semen. Este toro rojo ofrece un pedigrí original y altos solidos. Sus hijas serán particularmente fértiles con un rasgo de fertilidad de +3,3 y tendrán un cuerpo moderno con una estatura moderada (+0,0).

## SYNETICS LINEA: TPI - NM\$



Gracias a la fusión de las ofertas **MASTERRIND** y **EVOLUTION** añadimos 12 nuevos toros TPI a nuestra gama.

**SOFTBOL** está llega en semen conv. y sexado. Este hijo de WHEELHOUSE proviene de la misma familia que POKEMON y ofrece un perfil muy equilibrado con una buena producción A2A2 y muy buenas ubres y tipo.

**MAHJONG** está disponible en semen conv. Este toro es increíblemente lechero, proporciona un nivel muy sobresaliente de leche a +2224 lbs. Ofrece un tipo alto con muy buenas ubres (+1.83).



**SAIKO** viene en semen conv. y semen sexado. Este muy buen toro proviene de la misma familia que SKOLL PK. Proporciona alta leche a +1497 lbs y buenos rasgos funcionales, así como un cuerpo moderno y equilibrado.

**TORRINGTON** está disponible en semen conv. semen. También ofrece un alto volumen de leche +1512 lbs y asegura largas carreras lecheras con una longevidad de +5.2. Finalmente, transmite ubres fuertes y un cuerpo moderno.



**SUSIC** llega en semen conv. y sexado. Este toro proviene de la misma familia que ROGERS. Ofrece un cuerpo muy fuerte combinado con ubres bien adheridas y un buen nivel de leche a +1259 lbs.

**GENTRY** está disponible en semen conv. Está perfectamente equilibrado entre los rasgos de producción, los funcionales y los de tipo. Sus hijas serán duraderas con una buena fertilidad y leche (+1274 lbs).