



Première indexation pour SYNETICS

SYNETICS : s'ouvrir de nouvelles perspectives d'avenir

Pour la race Normande, SYNETICS accroît la performance du programme de sélection EVOLUTION sur le long terme, avec :

- le renforcement des outils de sélection de pointe, accessibles grâce à une mutualisation à grande échelle.
- un financement élargi du schéma par l'accès à davantage de débouchés internationaux
- un renforcement de la capacité de recherche et développement



SYNETICS : 93 % des meilleurs taureaux normands - Classement Idele décembre 2022 - ISU > 180

Semence sexée - ISU

| | | |
|--------------|-----|---|
| #1 SAUVIGNON | 197 | N |
| #2 SAVIGNY | 192 | N |
| #3 RAPHAELO | 190 | |
| #4 SIRIUS | 182 | |
| #5 RAZZIA | 182 | |
| #6 RABELAIS | 180 | |
| #7 RIVAROL | 176 | |
| #9 REBEL | 175 | |
| #10 REDEMPTO | 175 | |
| #12 PRESTIGE | 172 | |

Semence conventionnelle

| | | |
|----------------|-----|---|
| #1 SAVIGNY | 192 | |
| #2 RAPHAELO | 190 | N |
| #3 ROISOLEIL | 188 | |
| #4 PICASSO | 188 | |
| #5 SOLYSTABLE | 187 | |
| #6 PLACEBO | 187 | N |
| #7 OBERLIN | 183 | |
| #8 SIRIUS | 182 | |
| #9 SUBLIME | 182 | N |
| #10 ROLLSROYCE | 182 | |

Avec >30 filles- ISU

| | | |
|---------------|-----|---|
| #1 NATANGA | 175 | N |
| #3 NAVIDAD | 173 | N |
| #4 ORFEVRE | 172 | N |
| #5 NUEVO | 168 | |
| #6 MANCHESTER | 167 | |
| #7 NOSTRADAM | 163 | |
| #8 MELOMANE | 163 | |
| #10 NINJA | 160 | |
| #11 LOCO | 159 | |
| #12 NACRE | 158 | N |

Originalité

| Originalité | ISUo | |
|--------------|------|---|
| #1 SAVIGNY | 200 | N |
| #2 PALACE | 192 | |
| #3 RABELAIS | 190 | |
| #4 SIRIUS | 187 | |
| #5 ROISOLEIL | 183 | |
| #6 SPARTACUS | 182 | N |
| #7 REBEL | 175 | |
| #8 OXYGENE | 175 | |
| #9 PAREDAS | 173 | |
| #10 RIVAROL | 173 | |

SYNETICS : des innovations exclusives



VOTRE BOOSTER FERTILITÉ

En exclusivité, +8 pts de réussite à l'IA, et déjà plus de 30 000 inséminations réalisées. Une technologie unique plébiscitée par les éleveurs.

INÉDIT

SANS CORNES



Sans Cornes



Synetics propose la 1ère génétique Sans Cornes en race normande, pour fonder les 1ères souches Sans Cornes dans les élevages.

Afin de répondre aux nouveaux enjeux sociétaux de bien-être animal et de facilité du travail des éleveurs, SYNETICS a investi pendant 12 ans sur 5 générations pour disposer d'une génétique sans cornes structurée autour de 6 rameaux différents.

Développez vos souches "Sans Cornes" Normande !

SYNETICS propose en exclusivité les 1ers taureaux diffusables avec l'objectif de :

- Fonder les 1ères souches sans-cornes dans les élevages
- Contribuer à développer une population schéma de haut niveau
- Diffuser sur des supports femelles de qualité, en semence sexée uniquement
- Apporter la primeur aux adhérents et au schéma au travers du conseil expert, du suivi et des engagements liés aux accouplements schéma.



Le Sans Cornes : comment ça marche ?

Transmission du caractère sans cornes P ou PP :

Les animaux avec cornes disposent dans leurs gènes d'une paire d'allèles « pp » et les animaux sans cornes d'une paire « Pp » ou « PP ». Le caractère sans cornes étant dominant, tout animal ayant au moins un « P » dans son patrimoine génétique naît sans cornes.

STIMULUS P étant Pp donc simple porteur, 50% des descendants de STIMULUS P seront Sans Cornes.



SSF STIMULUS P : Le 1er taureau "Sans cornes" Normand

NACRE x NAVIDAD x GAME OVER



Issu d'un 1er rameau du dispositif Sans Cornes, STIMULUS P est un géniteur très complet, idéal pour les 1ers accouplements Sans Cornes. Porteur simple P, la moitié de sa descendance sera Sans Cornes.

- **un pedigree robuste** composé de taureaux leaders de leur génération, confirmant avec leurs filles en élevage.
- **une production équilibrée** en taux TB+1,1 TP+1,0 et lait +838 kg.
- **une morphologie complète** tant en mamelle +1,3 qu'en format +0,7

STIMULUS P est disponible uniquement en semence sexée au travers du dispositif contractuel du schéma XY Création.

Contactez votre technicien normand Evolution-Synetics ou Innoval pour plus d'informations.



SAUVIGNON : Le Grand Crû 2022

PLACEBO x MUSSET x GAME OVER

- **Nouveau N°1 ISU 197**, issu d'une souche remarquable : 12 générations avec 4,6 lactations de moyenne et 84,6 pts sur 8 générations.
- **Excellente reproduction** +2,0 associée à des mamelles très saines +1,8 source d'une durabilité probante +2,7.
- **Une mixité affirmée** +2,3 avec de belles largeurs de corps et bassins.

Sauvignon devient un véritable leader de la double valeur ajoutée normande tant en valorisation laitière que bouchère.

SAUVIGNON
GAEC THEBAUT BRIAND (44)



SAVIGNY : La référence Aplombs

OLTRAFORD x ELEMENT x UPERISE

- **Des membres d'exception** +3,0 force majeure de la souche sur 10 générations. Les membres sont droits, parallèles, les articulations fines, le pied ferme avec un talon épais.
- **Une santé mamelle absolue** +3,8 très résistance aux mammites, idéal pour les souches sensibles à traite rapide.
- **Une nouvelle souche remarquable**, construite sur des taureaux marquants

SAVIGNY s'impose comme un des leaders de sa génération, une fraîcheur au plus haut niveau avec une variabilité de gènes intéressante pour les accouplements.

SAVIGNY
EARL COURTEMANCHE (41)



SECRET : Le TOP Secret

OSTENDAL x MILLE DT x FUSEOS ISY

- **La force tranquille**, avec une morphologie complète +1,9 marquée par de la puissance +1,2 et des attaches de mamelles parfaites.
- **Un lait exquis**. pour une haute valorisation TP +3,0 TB +2,2, Kappa-Caséine BB et Beta-Caséine A2A2.
- **Des naissances tranquilles**, 90 avec des gestations courtes -4J et une diffusion en semence sexée femelle.

SECRET est issu d'une nouvelle souche détectée par génotypage et qui s'impose par ses performances. Un SECRET vendéen facile à découvrir avec son superbe profil équilibré.

SECRET
GAEC DE LA VALLEE DE LA
TREZANNE - 85



Pistache, fille de NATANGA
GAEC DE LA HERAUDAIS - 44

NATANGA : La haute morphologie laitière

LUNIVERS x HALIBA ISY x FLEXIN

- **Le N°1 ISU des taureaux avec filles.** Avec 175 d'ISU, NATANGA s'affirme comme la confirmation de sa génération.
- **Un spécialiste des mamelles +2,9**, impressionnantes pour leur équilibre, qualités des attaches, et volume modéré malgré la production abondante.
- **Un format moderne +0,9** avec des largeurs de corps et de bassin impressionnantes pour une belle mixité +2,6.

NATANGA démontre ses atouts sur le terrain. Un incontournable des férus de belles vaches comme d'efficacité. Souche RABELAIS, RIVAROL.



Hautaine, mère de NACRE
GAEC VB HUBERSON - 72

NACRE : La robustesse à l'état pur

JASMIN x ARNICA x TELERAMA

- **Spécialiste morphologie +2,1** avec beaucoup de taille +1,6, des mamelles hautes et équilibrées et des pieds robustes +1,1.
- **Le numéro 1 en cellules +3,1** gage de valeur ajoutée dans le tank.
- **Des naissances faciles 91** confirmées sur un grand nombre de naissances et facilité par la durée de gestation courte -6J.

NACRE séduira les spécialistes de morphologie appréciant les vaches stylées associant finesse, puissance et robustesse.



Influence, souche NEOPPS
GAEC THEIX NOYALO - 56

NEOPPS : La consécration laitière

FYLIO ISY x HACHILLE x FLOCOLIN

- **N°1 en lait de la race +2014 kg** avec ses premières filles extrêmement productives en élevage.
- **Des mamelles aux attaches solides** tant avant +1,1 qu'arrière +1,8.
- **De la capacité** idéale pour l'ingestion avec de la taille et de la profondeur.

NEOPPS confirme son très haut potentiel transmis par la souche Influence devenant la plus haute référence normande en lait à l'arrivée de ses filles.



Lagos, mère de ORFEVRE
GAEC DE LA ROUSSELAIE - 53

ORFEVRE : La production confirmée

LANDROVER x HORLEANS x ERANIE

- **Confirmation du potentiel lait +1229 kg** avec des taux favorables.
- **Un format moderne +1,3** avec de la largeur +0,8 et une profondeur impressionnante +1,7.
- **Une mixité affirmée +2,0** associant précocité des mâles, et conformation bouchère.

ORFEVRE est bien au rendez-vous à l'arrivée des filles en élevage, apportant production et mixité, composantes majeures de l'efficacité économique.

SPARTACUS : Puissance et Membres

OSTENDAL x JITAN x ARNICA



Nalia, mère de SPARTACUS
EARL TRIGUEL Mickaël - 53

- **Des membres d'exception +2,5.** SPARTACUS est la référence aplombs sur 3 postes fondamentaux : Pied +2,9 Parallélisme +2,2 Locomotion +2,4.
- **Une morphologie équilibrée +2,2.** avec beaucoup de cadre et de puissance, des mamelles bien attachées à l'avant à l'image de Nalia, avec peu de volume et un ligament permettant une bonne implantation des trayons arrières.
- **Une nouvelle souche remarquable** : comme Nalia dans son élevage, elle vous apportera satisfaction en production, qui plus est, un lait sain +1,8.

SPARTACUS apporte une nouvelle souche pour la race, au pedigree original, libre des taureaux les plus représentés tels qu'Uvray, Ulozon ou encore Saintyorre...

SESAME : L'ouverture vers la Production

OLTRAFORD x LIMA x HIGHLAND



Nuptiale, mère de SESAME
EARL LA THIOLAIS - 35

- **Le N°1 en production INEL 87.** Impressionne tant par son potentiel laitier extrême +1829 que par ses taux très améliorateurs TP +1,8 et TB +1,6.
- **Une capacité impressionnante +1,7.** SESAME fait partie des très rares taureaux à plus de +2,0 en profondeur de corps, puissant atout pour l'ingestion.
- **Des pieds robustes +1,5** droits avec une locomotion aisée +1,4.

SESAME ouvre les portes d'un niveau de production inégalé associé à une morphologie robuste adaptée aux systèmes intensifs. Idéal pour booster les vaches qui privilégient la reproduction à la production.

SEQUOIA : La solidité imposante

OBAMEYANG x MYSTERE x JIVAROS



Porche, mère de SEQUOIA
Elevage JOURDAIN Rolande - 53

- **Un équilibre parfait en production** : SEQUOIA présente un profil production très recherché : un lait riche tant en TB 1,7 que TP+1,2.
- **Une morphologie fonctionnelle recherchée.** : Excellent en santé mamelle +1,8, reproduction +1,4, traite, tempérament, il exprime autant de qualités en format (taille et ischions), aplombs (pied +1,5) et mamelle +1,6.
- **Un pedigree différent** : il est le seul fils d'Obameyang mis en service, avec Mystère et Jivaros comme aïeux, eux aussi, peu répandus sur la voie mâle.

SEQUOIA provient d'une nouvelle souche ciblée pour l'originalité du montage génétique, un atout pour les accouplements avec les naissances faciles.



Princesse, mère de **SUBLIME**
EARL FOLLENFANT - 72

SUBLIME : N°1 en Matière grasse

PANDA x MANIZEL x JYLLAND

- **Un taux butyreux inégalé +9,7.** SUBLIME transmet une qualité de lait ancrée dans la souche dont provient un autre champion en taux : PONSARD.
- **Une morphologie complète +2,1** adossée à une excellente famille pointée 89 pts de moyenne sur 6 générations dont 5 Classe 4.
- **Une mixité affirmée** avec du développement corporel +1,1 comme de la croissance des produits viande, source d'une valeur ajoutée conséquente.

SUBLIME est inégalé en TB adossé à une souche maternelle très robuste. Il donnera aux souches laitières un coup de fouet pour faire monter la crème...



Onlystable, mère de **SOLYSTABLE**
GAEC PACOUINAY - 85

SOLYSTABLE : Le Morpho TOP ISU

OBERLIN x MANCHESTER x JYLLAND

- **N°1 en morphologie (+2,6) à plus de 180 d'ISU** adossé à une souche maternelle solide et puissante.
- **Valeur ajoutée en lait et viande.** Avec des taux favorables couplés à une mixité marquée +1,8 tant sur les vaches qu'en engraissement.
- **Des caractères fonctionnels marquants** en Santé mamelle +1,9, longévité +2,4 et naissance faciles 92.

SOLYSTABLE transmet un cumul de qualités normandes héritées tant par son père OBERLIN, que par sa mère pleine-sœur du taureau OROSTABLE.



Malicieuse, grand-mère de **SALAMBO**
EARL DU BOCAGE - 53

SALAMBO : Le polyvalent

OBERIUS x MALI x JEDUSOR

- **Un équilibre parfait en production** très recherché : un lait riche, tant en matière grasse +1,9 qu'en matière protéique +1,9.
- **Un pedigree singulier**, seul fils de d'Obérius mis en service, avec Mali et Jédusor comme aïeux, eux aussi, peu répandus au sein de la race.
- **Le couteau Suisse**, polyvalent pour les accouplements : recommandé sur génisses, favorable en Mamelle +1,2, Aplombs +1,6, Cellules et Repro.

SALAMBO l'original nous provient d'une souche de renom, constante dans sa bonne transmission génétique : TRABAN, UNNOEL, FLEXIN, MISSILE, NOCTUS ou ORIGAMI

Fertimax[®]

VOTRE BOOSTER FERTILITÉ

+8pts
de réussite
à l'IA!



APPROUVÉ

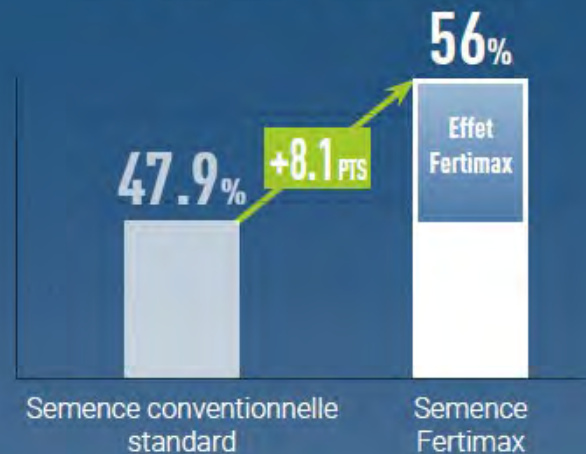
PAR LES ÉLEVEURS



Depuis Octobre 2021, 15 000 IA déjà réalisés en FERTIMAX et les résultats en élevages confirment les bénéfices attendus.

Alors que le Taux de Non Retour à 90 jours est de 47.9% avec une dose conventionnelle sur une vache Normande en 3^{ème} IA, il est de 56% avec une dose FERTIMAX, soit +8.1 pts !

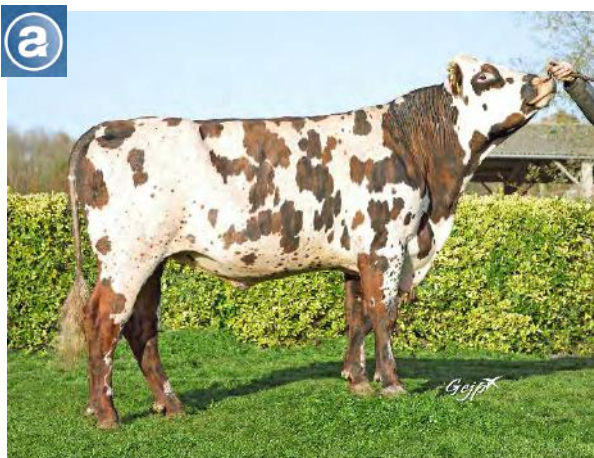
Taux de réussite à l'insémination



Le meilleur de la Normandie
Disponible en Fertimax

RIVAROL

NACRE x HALIBA ISY x FLEXIN



- +8 pts de fertilité
- ISU 176
- Pedigree original
- Souche NATANGA

REQUIEM

NOCTUS x LETCHI x ARNICA



- +8 pts de fertilité
- ISU 169
- Pedigree original
- Souche NACRE